

Légende

Zones Urbaines et A Urbaniser

- UA - Zone urbaine au tissu ancien dense
- UB - Zone urbaine de développement mixte
- UH - Zone de hameau
- Und - Zone urbaine non densifiable
- UE - Zone urbaine d'équipement
- UX - Zone urbaine d'activités économiques
- UXa - Secteur de la zone UX ou la hauteur n'est pas limitée
- UXc - Secteur urbain à destination de commerce et d'artisanat
- UL - Zone urbaine de camping
- AU - Zone à urbaniser ouverte à l'urbanisation

Zones Agricoles

- A - Zone agricole
- AS - Secteur agricole strict
- Asc - STECAL dédié aux activités de services existantes dans l'espace agricole
- Ascsc - STECAL dédié aux activités de services à créer dans l'espace agricole
- Aec - STECAL dédié aux équipements existants dans l'espace agricole
- Alc - STECAL dédié aux activités de loisirs à créer dans l'espace agricole
- Ax - STECAL dédié aux activités existantes dans l'espace agricole
- Axc - STECAL dédié aux activités à créer dans l'espace agricole
- Axc - STECAL dédié à des activités et équipements en lien avec l'activité agricole

Zones Naturelles

- N - Zone naturelle
- NS - Zone naturelle stricte
- Ne - Secteur dédié à des équipements sportifs dans l'espace naturel
- Nj - Secteur de jardins
- Ng - STECAL dédié aux activités d'hébergements touristiques dans l'espace naturel
- Ni - STECAL dédié à des aménagement et équipements de loisirs existants dans l'espace naturel
- Nlc - STECAL dédié à des aménagement et équipements de loisirs existants dans l'espace naturel

Outils du PLU

- Changeement de destination
- Elément protéger au titre de l'article L151-23 du CU
- Espace Boisé Classé
- Orientation d'Aménagement et de Programmation
- Périmètre de gravière
- Protection des linéaires commerciaux
- Elément repéré au titre de l'article L151-19 du CU
- Mare à préserver

TRAME D'INONSTRUCTIBILITE

- Trame provisoire d'inconstructibilité: autorisation d'aménagement possible sous réserve de la conformité de l'assainissement collectif
- Trame provisoire d'inconstructibilité: autorisation d'aménagement possible à partir du 1er janvier 2031 sous réserve de la conformité de l'assainissement collectif

Plan de Prévention du Risque Inondation

- Zone rouge - Zone d'aléa fort en espace peu ou pas urbanisé
- Zone violette - Zone d'aléa fort en espace urbanisé
- Zone bleue - Zone d'aléa modéré en espace urbanisé

Décembre 2025

Élaboration du PLU

APPROBATION

4v - Plan de zonage

CC Saône Doubs Bresse – Sermesse

POUR COPIE CONFORME
B.BISAL
PRESIDENTE CC-SDB



PROCEDURE	DATE
Elaboration du PLU prescrite le	21 novembre 2017
Approbation en date du	7 décembre 2024

MOSAÏQUE ENVIRONNEMENT
Conseil & Expertise

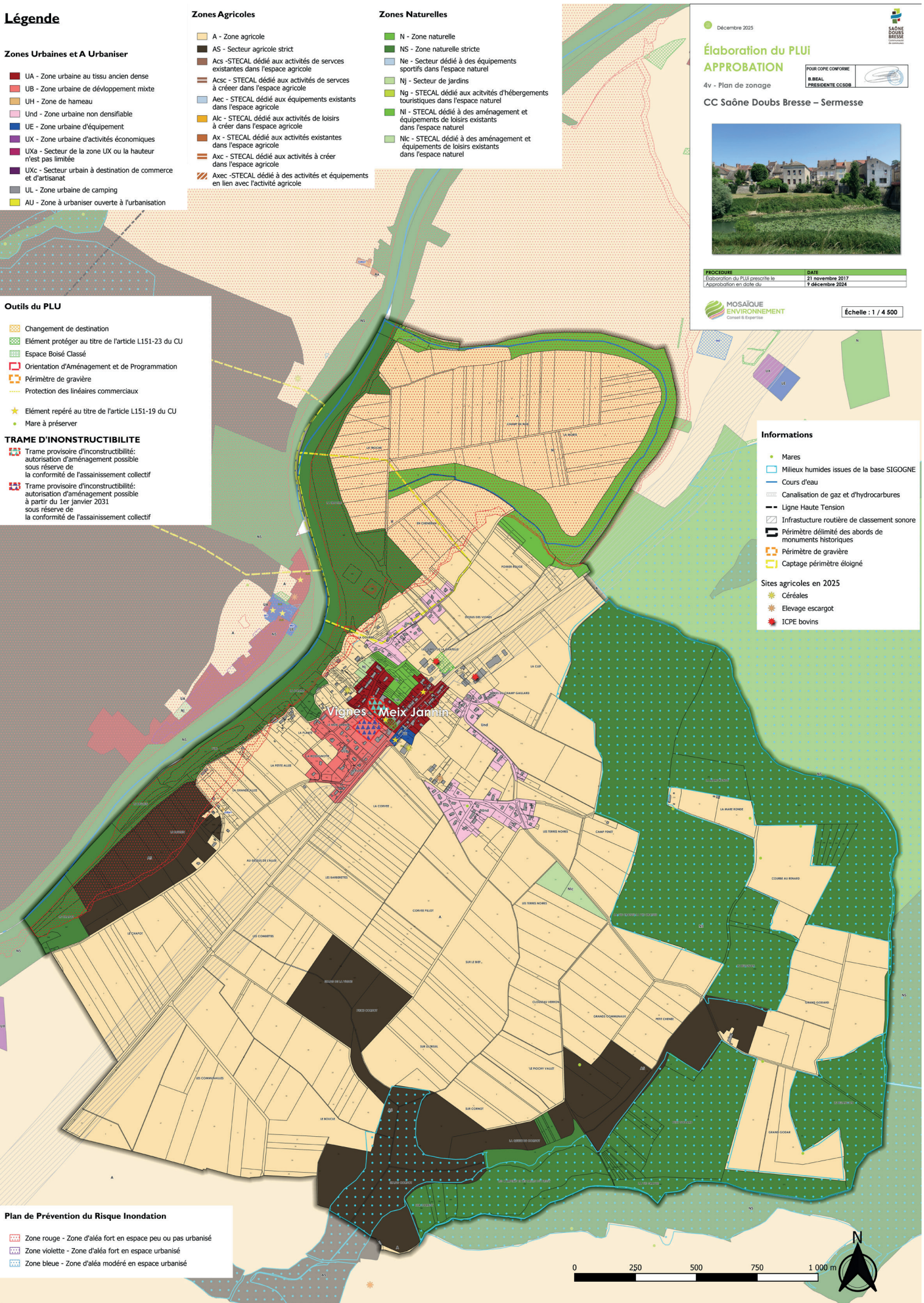
Échelle : 1 / 4 500

Informations

- Mares
- Milieux humides issues de la base SIGOGNE
- Cours d'eau
- Canalisation de gaz et d'hydrocarbures
- Ligne Haute Tension
- Infrastructure routière de classement sonore
- Périmètre délimité des abords de monuments historiques
- Périmètre de gravière
- Captage périmètre éloigné

Sites agricoles en 2025

- Céréales
- Elevage escargot
- ICPE bovins



0 250 500 750 1 000 m

