

**Informations**

- Mares
  - Milieux humides issues de la base SIGOGNE
  - Cours d'eau
  - Canalisation de gaz et d'hydrocarbures
  - Ligne Haute Tension
  - Infrastructure routière de classement sonore
  - Périmètre délimité des abords de monuments historiques
  - Périmètre de gravière
  - Captage périmètre éloigné
- Sites agricoles 2025**
- Centre équestre
  - Légumes
  - Stockage

● Décembre 2025

**Élaboration du PLU**  
**APPROBATION**

4h - Plan de zonage



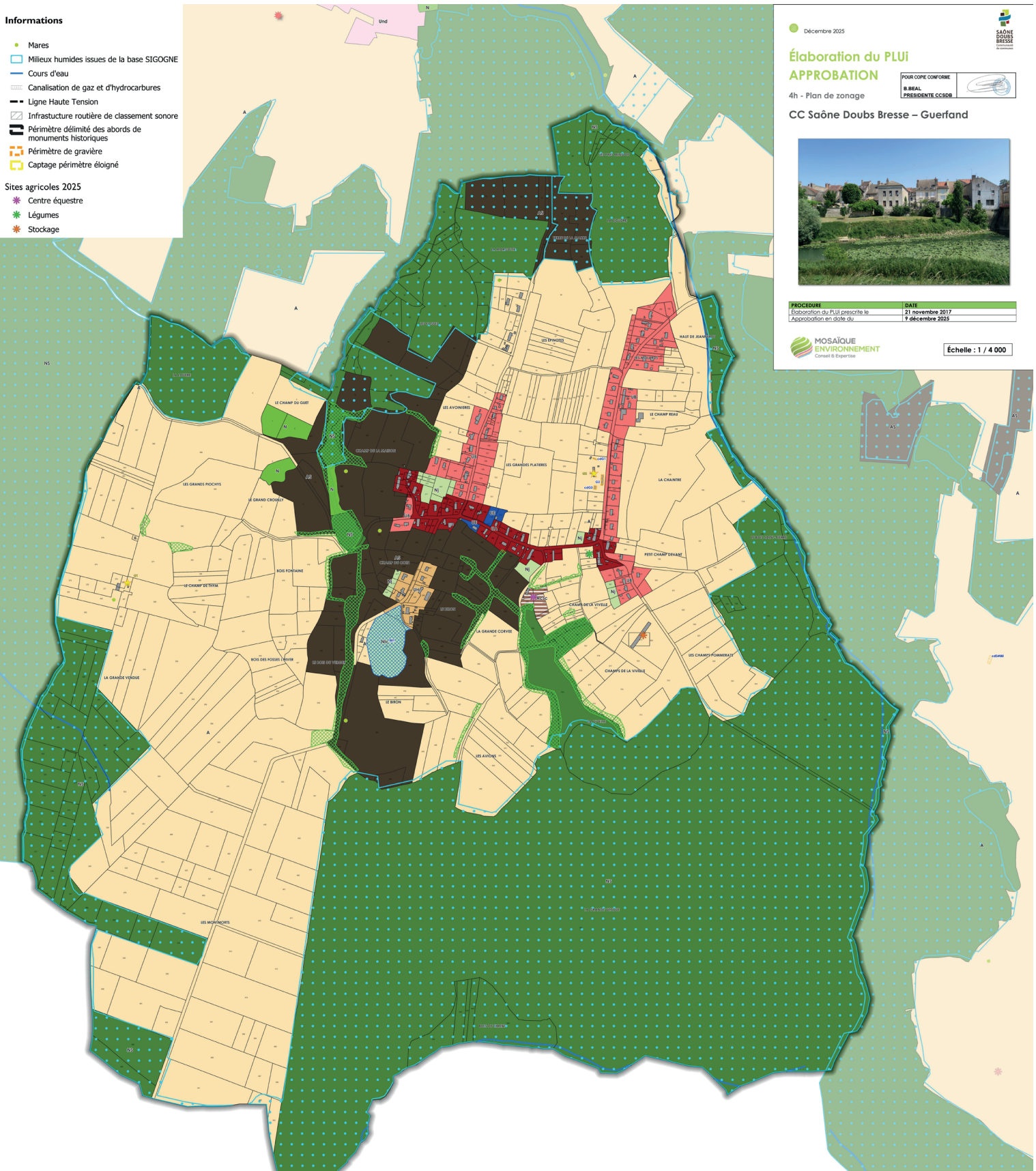
**CC Saône Doubs Bresse – Guerfand**



PROCÉDURE	DATE
Élaboration du PLU prescrite le	21 novembre 2017
Approbation en date du	7 décembre 2025



Échelle : 1 / 4 000



**Légende**

**Zones Urbaines et A Urbaniser**

- UA - Zone urbaine au tissu ancien dense
- UB - Zone urbaine de développement mixte
- UH - Zone de hameau
- Und - Zone urbaine non densifiable
- UE - Zone urbaine d'équipement
- UX - Zone urbaine d'activités économiques
- UXa - Secteur de la zone UX ou la hauteur n'est pas limitée
- UXc - Secteur urbain à destination de commerce et d'artisanat
- UL - Zone urbaine de camping
- AU - Zone à urbaniser ouverte à l'urbanisation

**Zones Agricoles**

- A - Zone agricole
- AS - Secteur agricole strict
- ACS - STECAL dédié aux activités de services existantes dans l'espace agricole
- ACSc - STECAL dédié aux activités de services à créer dans l'espace agricole
- Aec - STECAL dédié aux équipements existants dans l'espace agricole
- Alc - STECAL dédié aux activités de loisirs à créer dans l'espace agricole
- Axc - STECAL dédié aux activités existantes dans l'espace agricole
- Axc - STECAL dédié aux activités à créer dans l'espace agricole
- Avec - STECAL dédié à des activités et équipements en lien avec l'activité agricole

**Zones Naturelles**

- N - Zone naturelle
- NS - Zone naturelle stricte
- Ne - Secteur dédié à des équipements sportifs dans l'espace naturel
- Nj - Secteur de jardins
- Ng - STECAL dédié aux activités d'hébergements touristiques dans l'espace naturel
- Ni - STECAL dédié à des aménagement et équipements de loisirs existants dans l'espace naturel
- Nic - STECAL dédié à des aménagement et équipements de loisirs existants dans l'espace naturel

**Outils du PLU**

- Changement de destination
- Élément protéger au titre de l'article L151-23 du CU
- Espace Boisé Classé
- Orientation d'Aménagement et de Programmation
- Périmètre de gravière
- Protection des linéaires commerciaux
- ★ Élément repéré au titre de l'article L151-19 du CU
- Mare à préserver

