



Décembre 2025



Élaboration du PLUi APPROBATION

A7 – Entités archéologiques

CC Saône Doubs Bresse



PROCEDURE	DATE
Élaboration du PLUi prescrite le	21 novembre 2017
Approbation en date du	9 décembre 2025

POUR COPIE CONFORME

B.BEAL
PRESIDENTE CCSDB



Rédaction : Etienne POULACHON

Photographie : Etienne POULACHON



Agence Mosaïque Environnement

111 rue du 1er Mars 1943 - 69100 Villeurbanne tél. 04.78.03.18.18 - fax 04.78.03.71.51

agence@mosaique-environnement.com - www.mosaique-environnement.com

SCOP à capital variable – RCS 418 353 439 LYON

SOMMAIRE

ALLERIOT	1
BEY	2
BRAGNY-SUR-SAONE.....	3
CHARNAY-LES-CHALON.....	4
CIEL (Verdun-Ciel).....	5
CLUX VILLENEUVE	7
DAMEREY	8
ECUELLES	9
GUERFAND	10
LES BORDES	11
LONGEPIERRE.....	12
MONTCOY	13
MONT-LES-SEURRE	14
NAVILLY.....	15
PALLEAU	16
PONTOUX.....	17
SAUNIERES.....	18
SERMESSE	19
SAINT-GERVAIS-EN-VALLIERE	20
SAINT-MARTIN-EN-BRESSE	21
SAINT-MARTIN-EN-GATINOIS	23
SAINT-MAURICE-EN-RIVIERE.....	24
SAINT-DIDIER-EN-BRESSE.....	25
TOUTENANT	26
VERDUN-SUR-LE-DOUBS (Verdun-Ciel)	27
VERJUX.....	29
VILLEGAUDIN	31

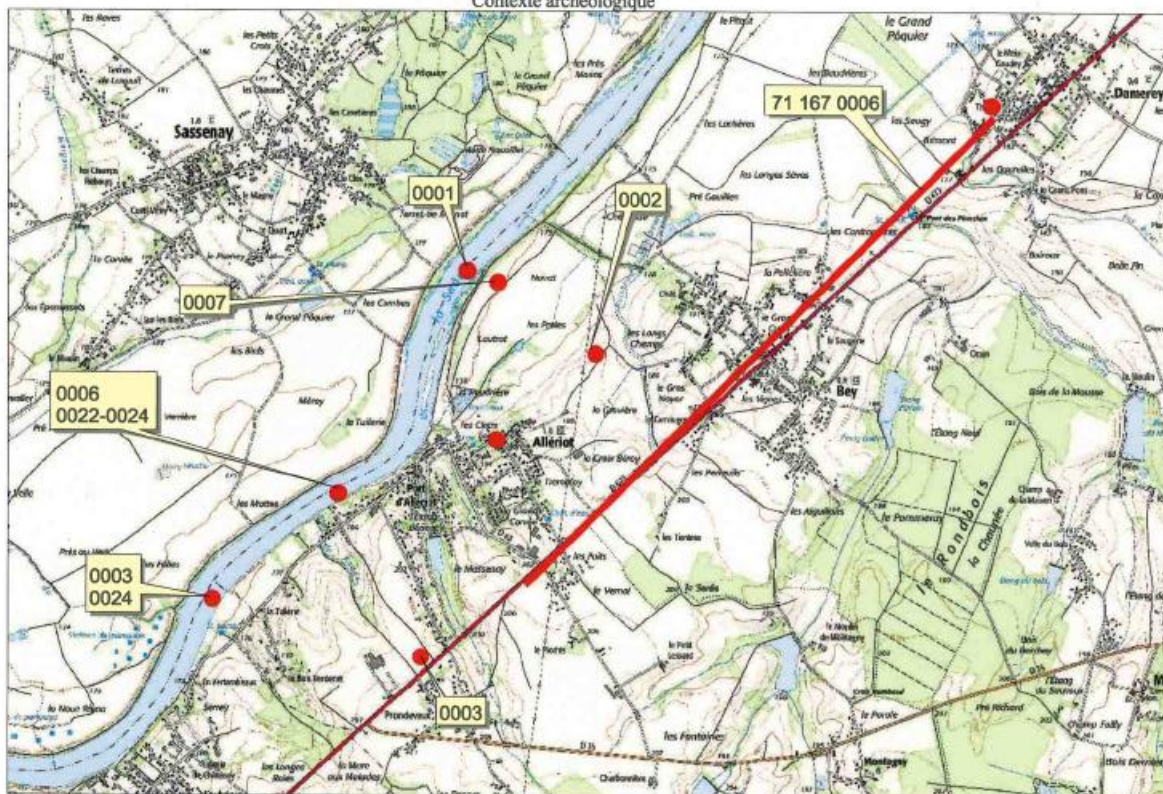
ALLERIOT

Liste des entités archéologiques

ALLERIOT

Numéro de l'EA	Lieu dit carte IGN	Vestiges	Liste de mobilier	Début d'attribution chronologique
71 004 0001	Gué d'Allériot	gué	INST(1,FE) ARME(1,FE)	Epoque indéterminée
71 004 0002	Le Noirat	hypocauste	TUI ART CONST CER PAR(MET;1,OSS)	Gallo-romain
71 004 0002	Le Noirat	villa	TUI ART CONST CER PAR(MET;1,OSS)	Gallo-romain
71 004 0003	Sous les Champs	habitat	CER MON(2) VER TUI	Gallo-romain
71 004 0007	Montagny, Château Gaillard	château fort		Moyen-âge
71 004 0007	Montagny, Château Gaillard	cour		Moyen-âge
71 004 0007	Montagny, Château Gaillard	fossé		Moyen-âge
71 004 0007	Montagny, Château Gaillard	motte castrale		Moyen-âge
71 004 0012	(Fossés du Château de Montagny)	dépôt monétaire	RECIP(1,CER) MON(200-300,AG)	Gallo-romain
71 004 0015	Gué d'Allériot		CER	Moyen-âge
71 004 0016	Gué d'Allériot		ARME(X,FE)	Haut moyen-âge
71 004 0017	Gué d'Allériot		RECIP(2,BZ;1,BZ,INSCR) CER ARME(1,M)	Gallo-romain
71 004 0018	Gué d'Allériot		ARME(2,FE)	Second Age du fer
71 004 0019	Gué d'Allériot		CER ARME(1,FE,BZ)	Epoque moderne
71 004 0020	Gué d'Allériot		ARME(1,FE)	Premier Age du fer
71 004 0021	Gué d'Allériot		INST(1,BZ) RECIP(1,CER) ARME(2,BZ)	Age du bronze final

ALLERIOT (Saône-et-Loire)
Plan local d'urbanisme intercommunal
Contexte archéologique



DRAC-BFC - SRA Site de Dijon - HB 22/01/2025

BEY

Liste des entités archéologiques

BEY

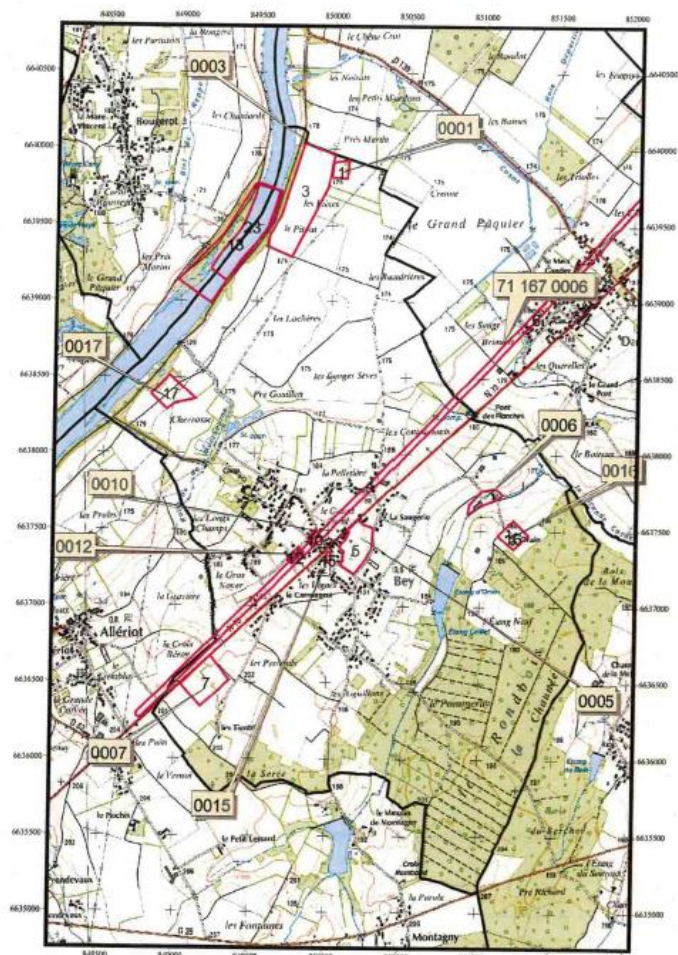
Numero de l'EA	Lieu dit carte IGN	Vestiges	Liste de mobilier	Début d'attribution chronologique
71 033 0001	Les Pièces	motte castrale		Moyen-âge
71 033 0003	Les Essarts		ART(1) CONST	Gallo-romain
71 033 0005	Champ du Marteau	motte castrale		Moyen-âge
71 033 0006	Orain	étang		Moyen-âge
71 033 0006	Orain	moulin		Moyen-âge
71 033 0007	Motteron	motte castrale		Moyen-âge
71 033 0010	Bourg	butte		Moyen-âge
71 033 0010	Bourg	motte castrale		Moyen-âge
71 033 0012	La Motte Seigneuriale	butte		Moyen-âge
71 033 0012	La Motte Seigneuriale	motte castrale		Moyen-âge
71 033 0013	Gué de Bougerot	gué		Epoque indéterminée
71 033 0015	Le Bourg	église		Moyen-âge
71 033 0016	Orain	château fort		Bas moyen-âge
71 033 0017	Chévrosse	bâtiment		Gallo-romain

DAMEREY

Numero de l'EA	Lieu dit carte IGN	Vestiges	Liste de mobilier	Début d'attribution chronologique
71 167 0006	(Du Meix Gaudet aux Varennes)	voie		Gallo-romain



BEY
(Saône-et-Loire)
Plan local d'urbanisme intercommunal de la communauté de communes Saône Doubs Bresse
Contexte archéologique



Etat au 28/02/2018 - DRAC de Bourgogne - Franche-Comté - SRA - Carte archéologique - Dijon - H. BIGEARD

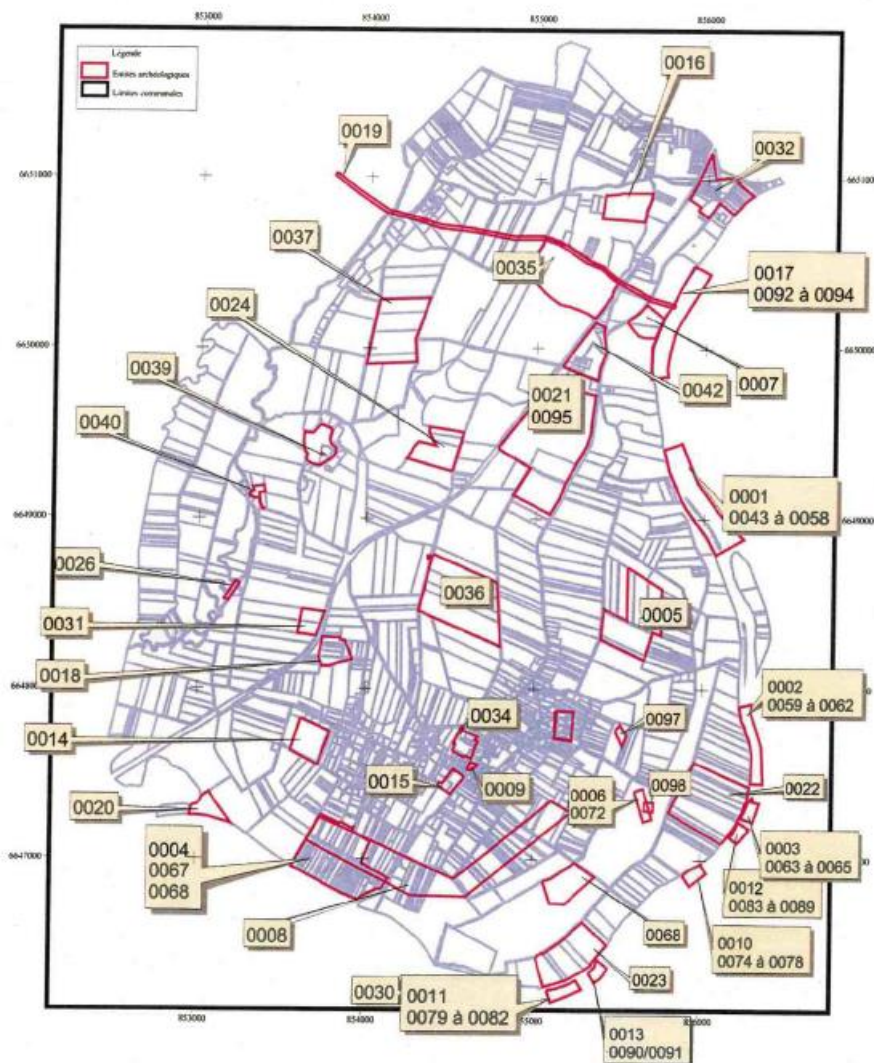
BRAGNY-SUR-SAÔNE

Liste des entités archéologiques

BRAGNY-SUR-SAONE

Numéro de l'EA	Lieu dit carte IGN	Vestiges	Liste de mobilier	Début d'attribution chronologique
71 054 0001	Les Iles Percées		HOM	Epoque indéterminée
71 054 0043	Les Iles Percées		RECIP(X,CER)	Epoque moderne
71 054 0044	Les Iles Percées		RECIP(4,CER)	Bas moyen-âge
71 054 0045	Les Iles Percées		INST(1,CER)	Moyen-âge
71 054 0046	Les Iles Percées		CER?	Haut moyen-âge
71 054 0047	Les Iles Percées	stèle commémorative	RECIP(X,CER;2,BZ) STEL(1) INST(1,FE;2	Gallo-romain
71 054 0047	Les Iles Percées	stèle funéraire	RECIP(X,CER;2,BZ) STEL(1) INST(1,FE;2	Gallo-romain
71 054 0048	Les Iles Percées		ARME(1,FE) RECIP(2,CER) INST(2,FE;1,5	Second Age du fer
71 054 0049	Les Iles Percées		ARME(1,FE)	Second Age du fer
71 054 0050	Les Iles Percées		ARME(3,FE;2,MET)	Second Age du fer
71 054 0051	Les Iles Percées		ARME(1,FE) CER	Premier Age du fer
71 054 0052	Les Iles Percées		PAR(1,PIER)	Age du bronze final
71 054 0053	Les Iles Percées		ARME(1,BZ) INST(6,CER)	Age du bronze final
71 054 0054	Les Iles Percées		ARME(1,BZ)	Age du bronze
71 054 0055	Les Iles Percées	gué	MEU(1)	Néolithique
71 054 0056	Les Iles Percées		LIT(X) INST(3,OSS)	Néolithique récent
71 054 0057	Les Iles Percées		LIT(1)	Paléolithique moyen
71 054 0058	Les Iles Percées		FAU	Paléolithique ancien

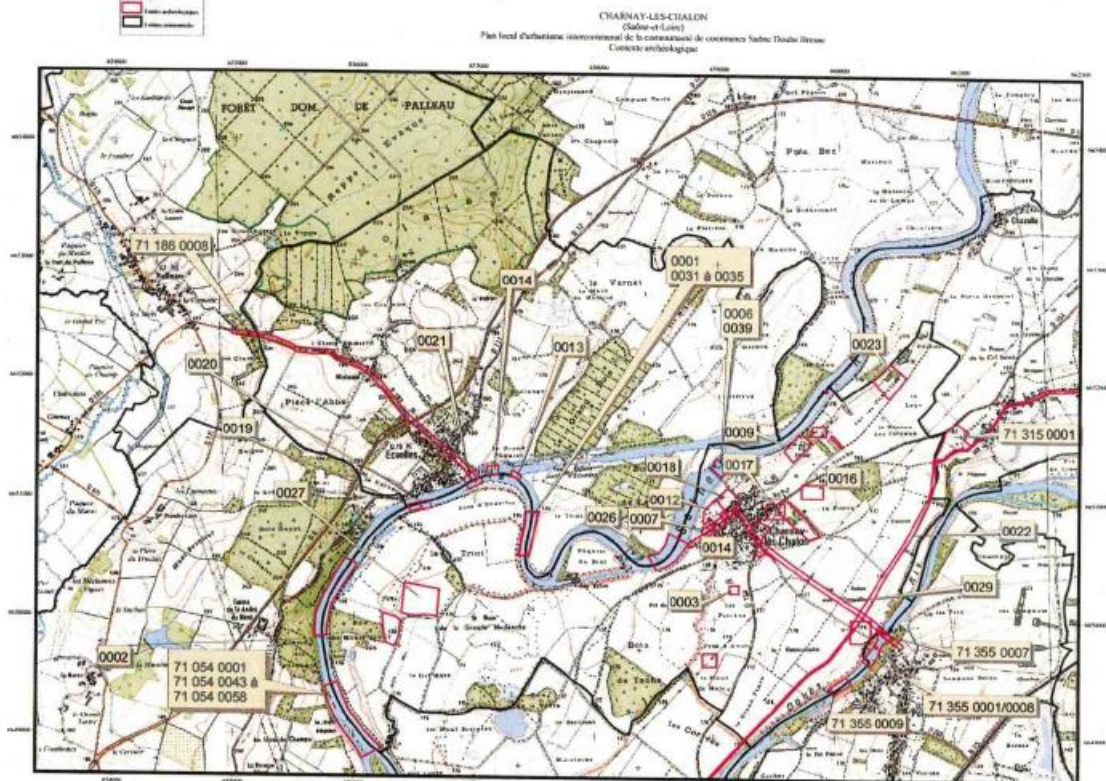
BRAGNY-SUR-SAONE
(Saône-et-Loire)
Plan local d'urbanisme intercommunal de la communauté de communes Saône Doubs Bresse
Contexte archéologique



Etat au 5/02/2018 - DRAC de Bourgogne - Franche-Comté - SRA - Carte archéologique - Dijon - H. BIGEARD

CHARNAY-LES-CHALON**CHARNAY-LES-CHALON****CHARNAY-LES-CHALON**

☐ Esperto
☒ Esperto ambiguo/esperto
☐ Esperto novissimo



VERDUN-CIEL (PARTIE CIEL)

Liste des entités archéologiques

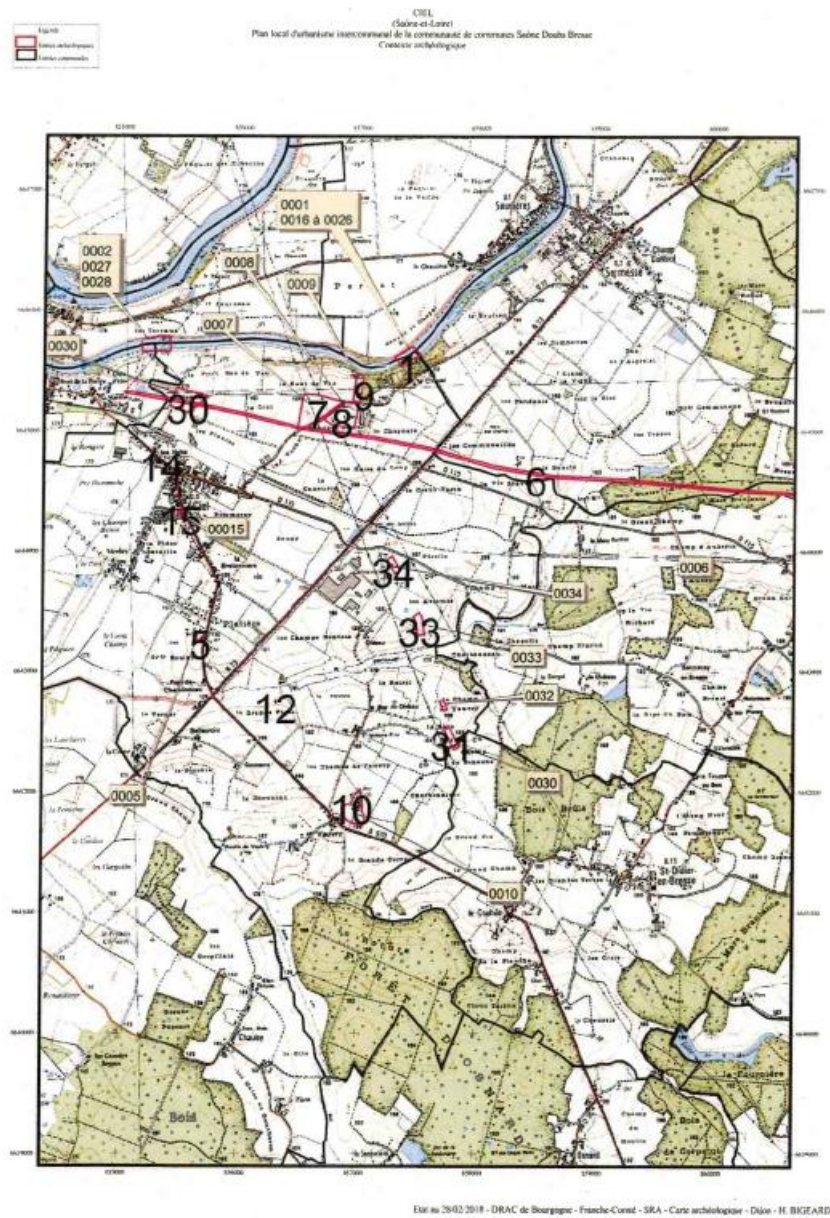
CIEL

Numéro de l'EA	Lieu dit carte IGN	Vestiges	Liste de mobilier	Début d'attribution chronologique
71 131 0001	Gué du Chapot		ARME(X,FE)	Moyen-âge
71 131 0002	Gué de la Roie de Ciel	gué		Epoque indéterminée
71 131 0003	(De La Cosne vers les Communailles)	voie		Gallo-romain
71 131 0005	Les Grands Boulays	inhumation	CER	Second Age du fer
71 131 0005	Les Grands Boulays	sépulture	CER	Second Age du fer
71 131 0006	Des Montots à la Vie Gravée	voie		Gallo-romain
71 131 0007	(Entre Le Haut de Vau et Les Longues Pièces)		TUI CER	Gallo-romain
71 131 0008	Les Longues Pièces	dépôt monétaire	MON(X)	Gallo-romain
71 131 0009	Le Haut de Vau, Le Chapot	construction	ART(1,BZ;1,STAT) TUI MON(X) CER PAR	Gallo-romain
71 131 0009	Le Haut de Vau, Le Chapot	fosse	ART(1,BZ;1,STAT) TUI MON(X) CER PAR	Gallo-romain
71 131 0009	Le Haut de Vau, Le Chapot	four	ART(1,BZ;1,STAT) TUI MON(X) CER PAR	Gallo-romain
71 131 0009	Le Haut de Vau, Le Chapot	villa	ART(1,BZ;1,STAT) TUI MON(X) CER PAR	Gallo-romain
71 131 0010	Vaulvry			Moyen-âge classique
71 131 0011	Les Montots			Moyen-âge
71 131 0015	Bourg	église		Moyen-âge classique
71 131 0016	Gué du Chapot		ARME(1,FE)	Haut moyen-âge
71 131 0017	Gué du Chapot		INST(1,CER) RECIP(1,BZ)	Gallo-romain
71 131 0018	Gué du Chapot		ARME(1,BZ)	Second Age du fer
71 131 0019	Gué du Chapot		ARME(X,FE)	Second Age du fer
71 131 0020	Gué du Chapot		ARME(1,FE)	Second Age du fer
71 131 0021	Gué du Chapot	habitat		Premier Age du fer
71 131 0022	Gué du Chapot		ARME(1,BZ)	Age du bronze final
71 131 0023	Gué du Chapot		ARME(2,BZ)	Age du bronze final
71 131 0024	Gué du Chapot		ARME(3,BZ) PAR(1,BZ)	Age du bronze moyen

71 131 0025	Gué du Chapot		ARME(6,BZ) PAR(4,BZ) INST(1,PIER)	Age du bronze
71 131 0026	Gué du Chapot	gué	PIER	Age du bronze
71 131 0026	Gué du Chapot	trous de poteau (ensemble)	PIER	Age du bronze
71 131 0027	Gué de la Roie de Ciel		ARME(1,MET)	Gallo-romain
71 131 0028	Gué de la Roie de Ciel		ARME(1,FE)	Second Age du fer
71 131 0030	Les Montots		LIT	Paléolithique
71 131 0031	La Reppe des Bouyes	fossé	CER	Gallo-romain
71 131 0032	Le Champ de Vaulvry	fosse	CER	Age du bronze
71 131 0033	Les Aviomes	fossé	CER TUI	Gallo-romain
71 131 0033	Les Aviomes	fossé	CER TUI	Gallo-romain
71 131 0033	Les Aviomes	niveau d'occupation	CER TUI	Gallo-romain
71 131 0033	Les Aviomes	occupation	CER TUI	Gallo-romain
71 131 0034	A l'est des Barres	fossé		Gallo-romain

CIEL

Numéro de l'EA	Lieu dit carte IGN	Vestiges	Liste de mobilier	Début d'attribution chronologique
71 131 0006	Des Montots à la Vie Gravée	voie		Gallo-romain

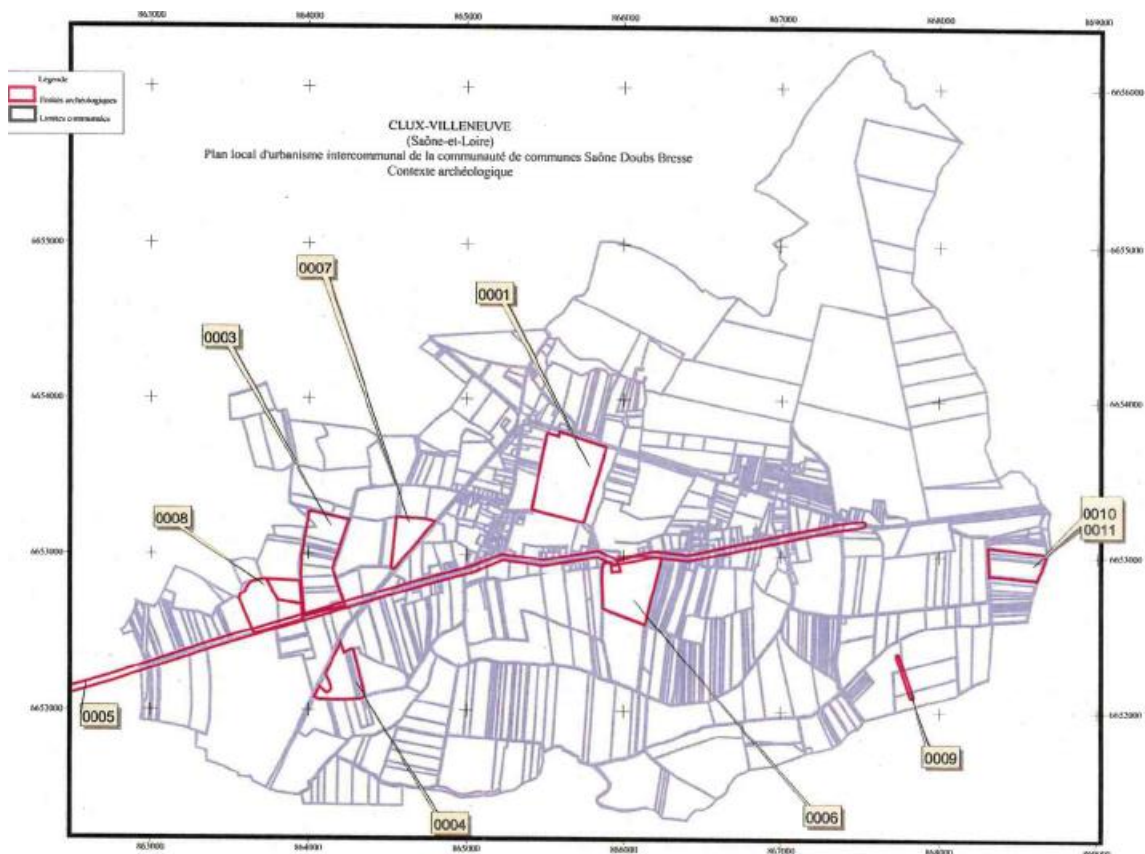


CLUX VILLENEUVE

Liste des entités archéologiques

CLUX-VILLENEUVE

Numéro de l'EA	Lieu dit carte IGN	Vestiges	Liste de mobilier	Début d'attribution chronologique
71 578 0001	Le Vieux Seurre	camp militaire		Gallo-romain
71 578 0002	Le Meix Machard	habitat	PIER TUI INST CER	Gallo-romain
71 578 0003	Le Meix Machard	occupation	CER	Moyen-âge
71 578 0004	Les Plantes	occupation	CER	Moyen-âge
71 578 0005		voie		Gallo-romain
71 578 0006	L'Oratoire	bâtiment		Gallo-romain
71 578 0007	Le Meix Marchand (ou Machard)	construction		Epoque indéterminée
71 578 0008	Sur Mechin	occupation	INST	Epoque indéterminée
71 578 0009	La Citadelle	voie		Gallo-romain
71 578 0010	Les Mouilles	occupation	CER	Gallo-romain
71 578 0011	Les Mouilles	occupation	CER	Age du bronze

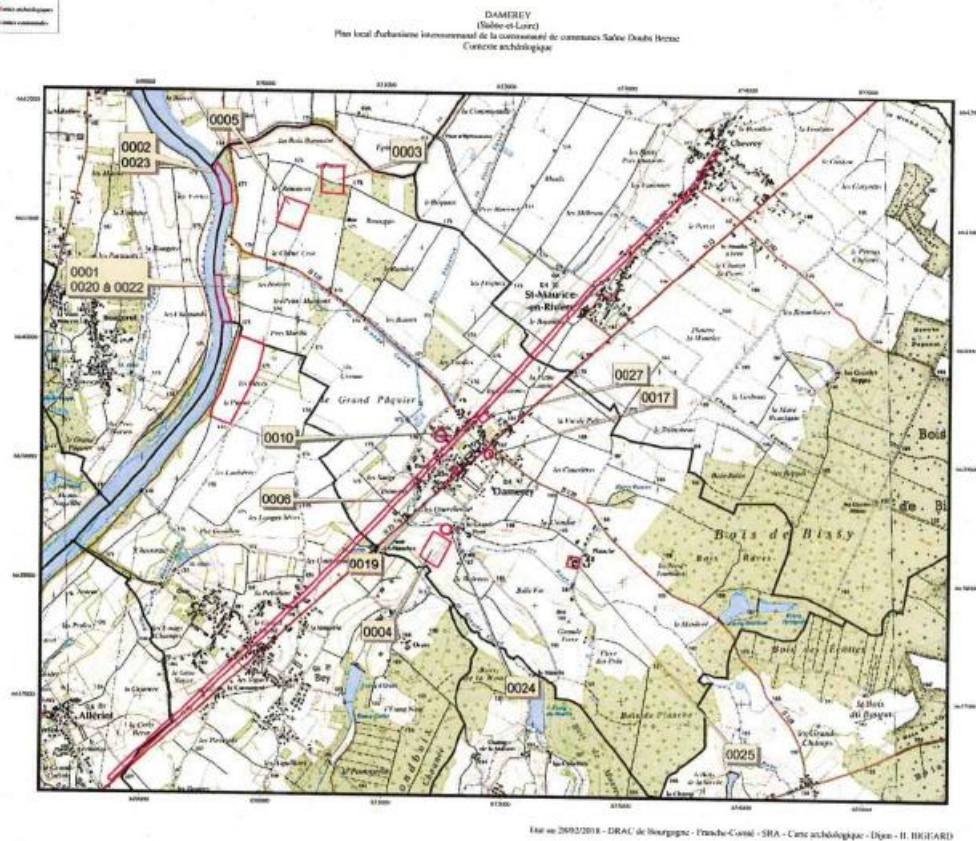


DAMEREY

Liste des entités archéologiques

DAMEREY

Numéro de l'EA	Lieu dit carte IGN	Vestiges	Liste de mobilier	Début d'attribution chronologique
71 167 0001	Le Porto		RECIP(1,BZ)	Haut moyen-âge
71 167 0002	Les Renances		RECIP(1,BZ) ARME(1,MET)	Gallo-romain
71 167 0003	La Poenne	bâtiment		Epoque indéterminée
71 167 0003	La Poenne	enclos		Epoque indéterminée
71 167 0004	Les Querelles S	villa		Gallo-romain
71 167 0005	Les Renances	villa		Gallo-romain
71 167 0006	(Du Meix Gaudet aux Varennes)	voie		Gallo-romain
71 167 0010	Le Clos		ART(1,STAT,BZ) CER	Gallo-romain
71 167 0016	Bourg	camp militaire		Gallo-romain
71 167 0016	Bourg	parcellaire		Gallo-romain
71 167 0017	Bourg		MON(X)?	Gallo-romain
71 167 0019	Bourg	église		Moyen-âge classique
71 167 0020	Le Porto	port	CER RECIP(X,BZ)	Gallo-romain
71 167 0021	Le Porto		RECIP(1,BZ)	Premier Age du fer
71 167 0022	Le Porto		INST(1,BZ)	Age du bronze final
71 167 0023	Les Renances		RECIP(2,BZ)	Premier Age du fer
71 167 0024	La grande Condemène	occupation	CER	Moyen-âge
71 167 0025	La Planche	château fort		Bas moyen-âge
71 167 0026	Le Cortil Boyer	fossé	CER	Haut moyen-âge
71 167 0026	Le Cortil Boyer	occupation	CER	Haut moyen-âge
71 167 0026	Le Cortil Boyer	trous de poteau (ensemble)	CER	Haut moyen-âge
71 167 0027	Le Cortil Boyer	fosse	CER	Moyen-âge classique
71 167 0027	Le Cortil Boyer	occupation	CER	Moyen-âge classique

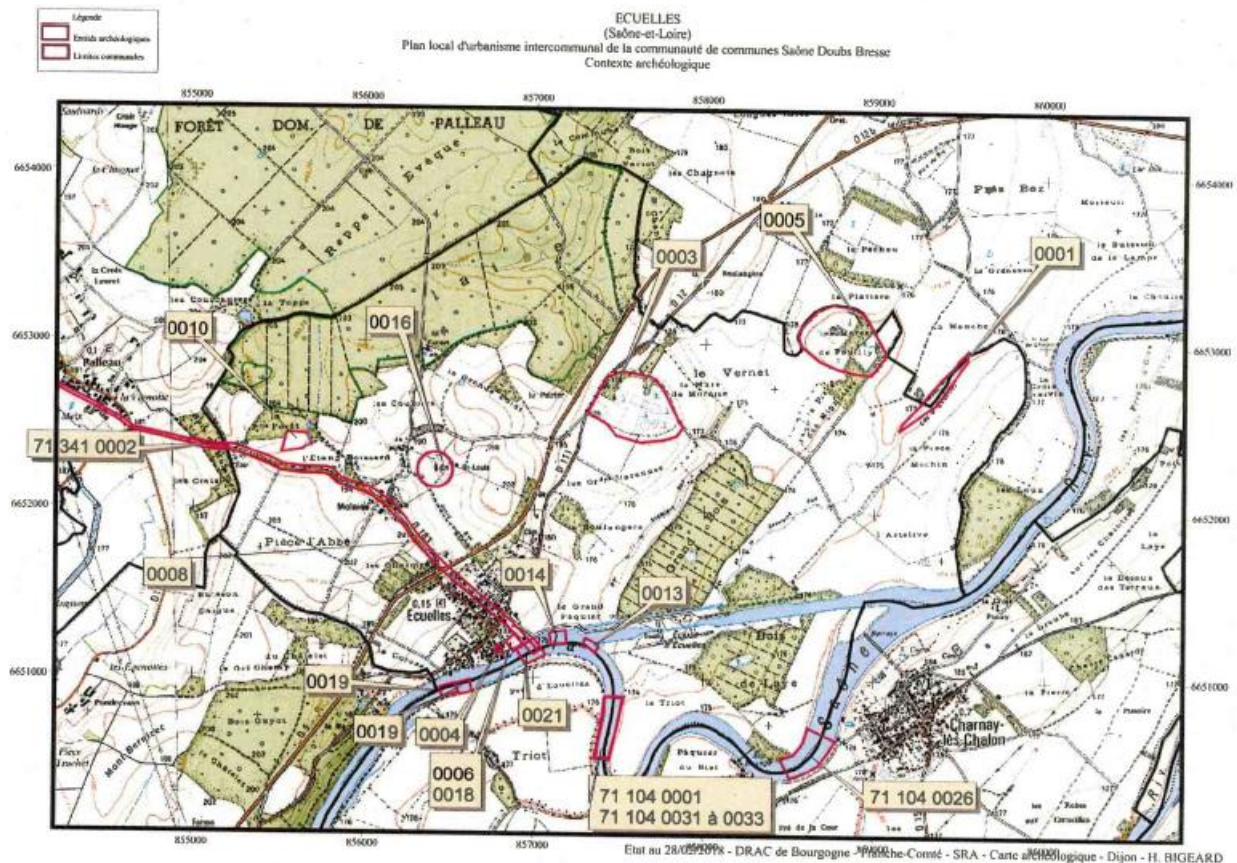


ECUELLES

ECUELLES

Numéro de l'EA	Lieu dit carte IGN	Vestiges	Liste de mobilier	Début d'attribution chronologique
71 186 0001	Lac d'Ecuelles		FAU CER TUI	Gallo-romain
71 186 0002	Molaïse	chapelle		Epoque contemporaine
71 186 0002	Molaïse	puits		Epoque contemporaine
71 186 0003	La Mare de Molaïse	enceinte		Moyen-âge
71 186 0003	La Mare de Molaïse	fossé		Moyen-âge
71 186 0004	Bourg	église		Haut moyen-âge
71 186 0005	Les Mares de Pouilly	fossé		Moyen-âge
71 186 0005	Les Mares de Pouilly	mare		Moyen-âge
71 186 0005	Les Mares de Pouilly	parcellaire		Moyen-âge
71 186 0006	Bourg	château non fortifié		Epoque moderne

71 186 0008	(De Molaïse NO vers Charnay-lès-Chalon)	voie		Gallo-romain
71 186 0010	La Tullerie			Bas moyen-âge
71 186 0013	Vis-à-vis le Grand Bois SO		INST(X, FONTE)	Bas moyen-âge
71 186 0014	Vis-à-vis le Grand Pâquier		HOM(1)	Epoque indéterminée
71 186 0016	Molaïse	monastère	CONST ART TUI PIER	Moyen-âge classique
71 186 0018	Bourg	château fort		Moyen-âge classique
71 186 0018	Bourg	fossé		Moyen-âge classique



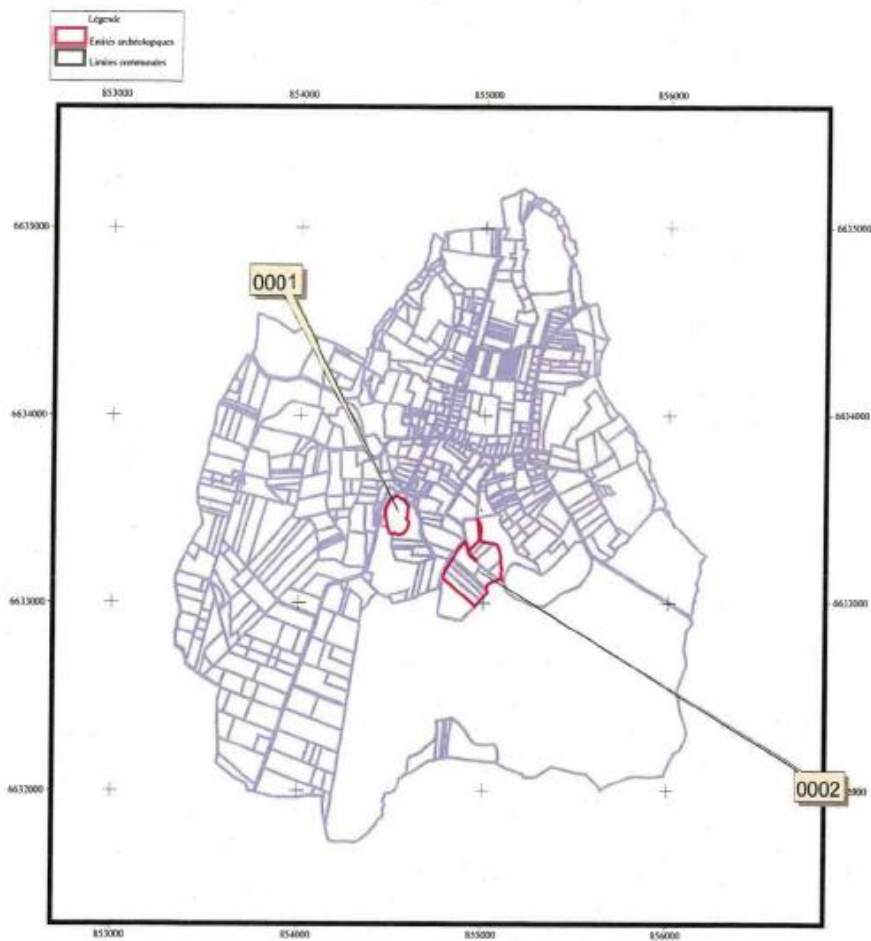
GUERFAND

Liste des entités archéologiques

GUERFAND

Numéro de l'EA	Lieu dit carte IGN	Vestiges	Liste de mobilier	Début d'attribution chronologique
71 228 0001	Le Biron	basse-cour		Moyen-âge
71 228 0001	Le Biron	motte castrale		Moyen-âge
71 228 0002	Les Avions	anomalie		Epoque indéterminée
71 228 0002	Les Avions	fosse		Epoque indéterminée

GUERFAND
(Saône-et-Loire)
Plan local d'urbanisme intercommunal de la communauté de communes Saône Doubs Bresse
Contexte archéologique



LES BORDES

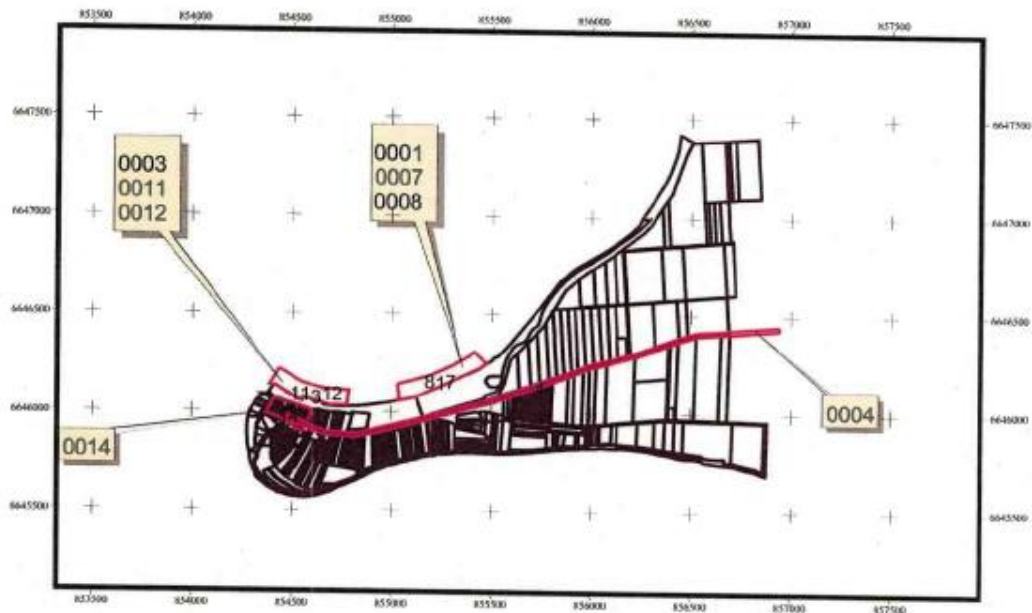
Liste des entités archéologiques

LES BORDES

Numéro de l'EA	Lieu dit carte IGN	Vestiges	Liste de mobilier	Début d'attribution chronologique
71 043 0001	Le Moutillau, îlot des Cochons		INST(1,FE) RECIP(1,CU)	Epoque moderne
71 043 0003	Barrage des Bordes		PAR(1,BZ)	Gallo-romain
71 043 0004	(Du Pont des Bordes vers les Closeaux)	voie		Gallo-romain
71 043 0007	Le Moutillau, îlot des Cochons		ARME(1,FE;1,MET)	Haut moyen-âge
71 043 0008	Le Moutillau, îlot des Cochons		RECIP(1,CER) PAR(1,BZ) INST(1) MON(1)	Gallo-romain
71 043 0009	Le Moutillau, îlot des Cochons	habitat	ARME(3,BZ) CER	Age du bronze final
71 043 0011	Barrage des Bordes	habitat	CER	Age du bronze final
71 043 0012	Barrage des Bordes		INST(1)	Néolithique
71 043 0014	Bourg	habitat		Moyen-âge



LES BORDES
(Saône-et-Loire)
Plan local d'urbanisme intercommunal de la communauté de communes Saône Doubs Bresse
Contexte archéologique

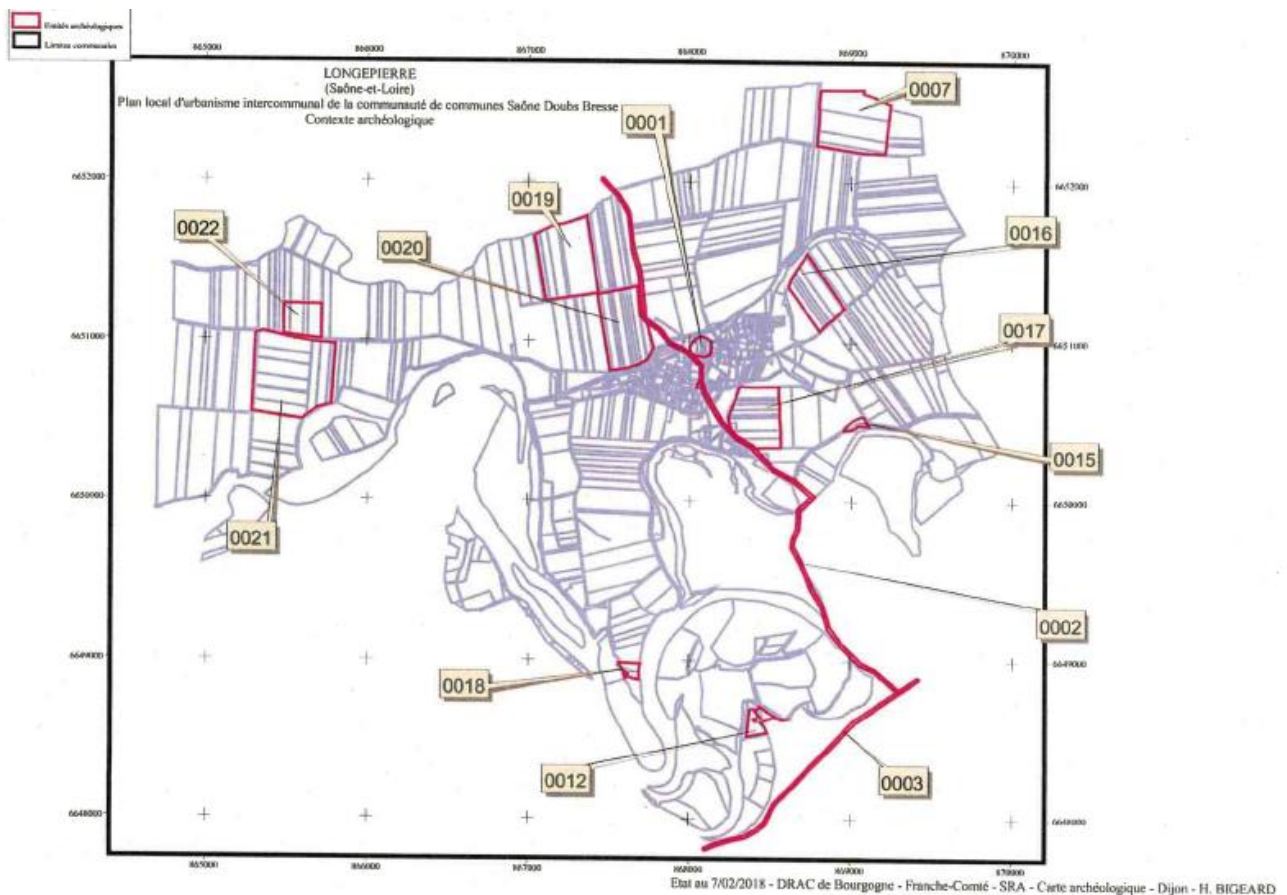


LONGEPIERRE

Liste des entités archéologiques

LONGEPIERRE

Numéro de l'EA	Lieu dit carte IGN	Vestiges	Liste de mobilier	Début d'attribution chronologique
71 262 0001	Le Château (bourg)	château fort	CONST TUI PIER CER	Bas moyen-âge
71 262 0001	Le Château (bourg)	cour	CONST TUI PIER CER	Bas moyen-âge
71 262 0001	Le Château (bourg)	fossé	CONST TUI PIER CER	Bas moyen-âge
71 262 0001	Le Château (bourg)	motte castrale	CONST TUI PIER CER	Bas moyen-âge
71 262 0002	(De Gourre vers Pré du Grand Bas)	voie		Gallo-romain
71 262 0003	Les Mortes S	voie		Gallo-romain
71 262 0006	Bourg	église		Bas moyen-âge
71 262 0007	Les Lices	tumulus		Âge du bronze
71 262 0012	Champ Bégon	butte		Moyen-âge
71 262 0012	Champ Bégon	motte castrale		Moyen-âge
71 262 0013	Richedry, Richedery	ferme		Epoque moderne
71 262 0015	Le Petit Chassenot N	butte		Epoque indéterminée
71 262 0016	Le Petit Devers Oie	fosse		Âge du bronze
71 262 0016	Le Petit Devers Oie	habitat		Âge du bronze
71 262 0016	Le Petit Devers Oie	trou de poteau		Âge du bronze
71 262 0017	Meix de Poiron	bâtiment		Gallo-romain
71 262 0018	Richedry, Richedery	motte castrale		Moyen-âge
71 262 0019	La Chèvre	occupation	CER TUI	Epoque moderne
71 262 0020	Le Grand Lé (sud-ouest)	chemin		Moyen-âge
71 262 0020	Le Grand Lé (sud-ouest)	occupation		Moyen-âge
71 262 0021	Sur les Petites Vausseilles	occupation	CER TUI	Gallo-romain
71 262 0022	Le Haut du Col	occupation	CER TUI	Second Âge du fer



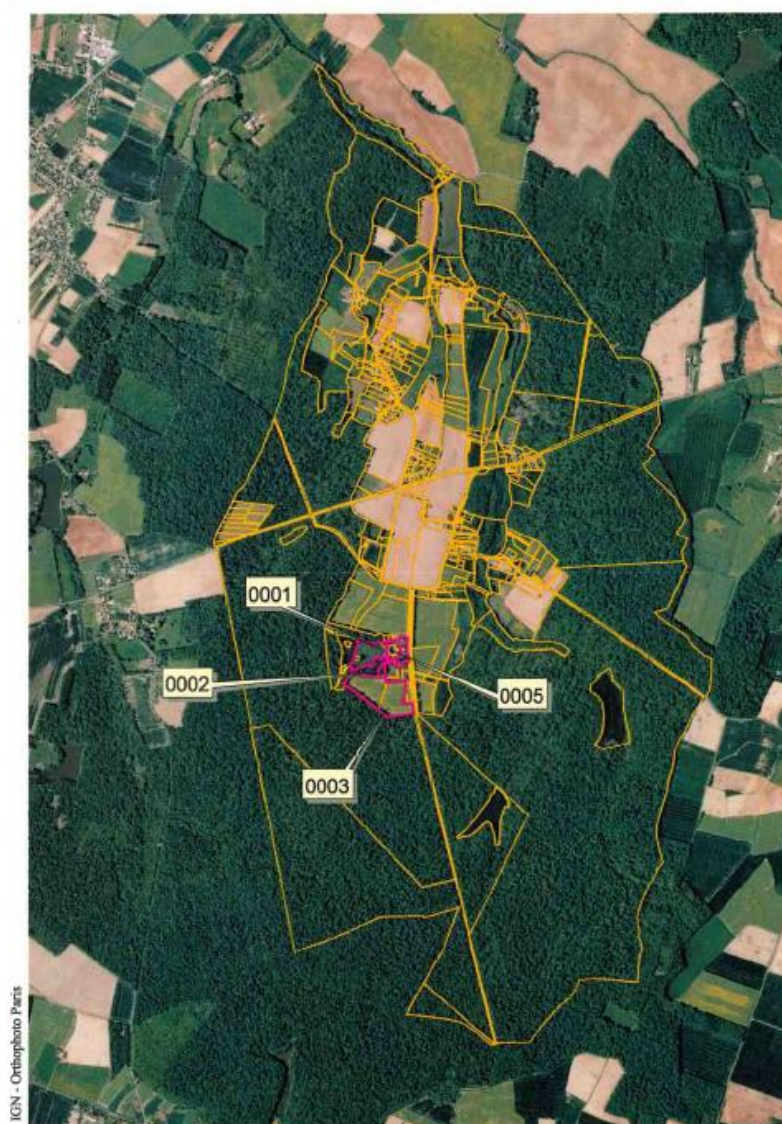
MONTCOY

Liste des entités archéologiques

MONTCOY

Numéro de l'EA	Lieu dit carte IGN	Vestiges	Liste de mobilier	Début d'attribution chronologique
71 312 0001	Le Château	château non fortifié		Epoque moderne
71 312 0002	Les Petits Champs	motte castrale		Moyen-âge
71 312 0003	Les Petits Champs	bâtiment		Gallo-romain
71 312 0003	Les Petits Champs	villa		Gallo-romain
71 312 0005	Le Château	château fort		Moyen-âge

MONTCOY (Saône-et-Loire) Plan local d'urbanisme intercommunal Contexte archéologique



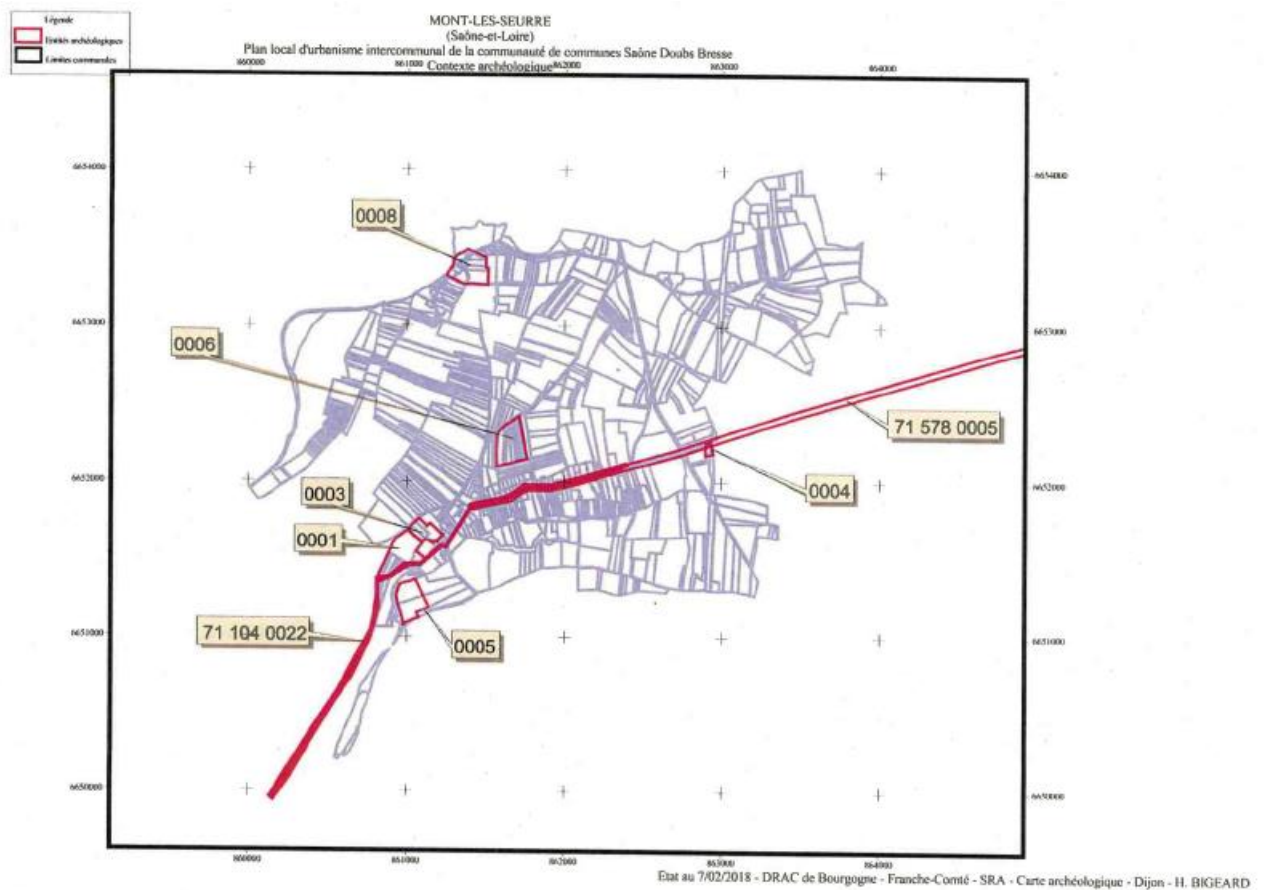
IGN - Orthophoto Paris

DRAC-BFC - SRA site de Dijon - HB 22/01/2025

MONT-LES-SEURRE

MONT-LES-SEURRE

Numéro de l'EA	Lieu dit carte IGN	Vestiges	Liste de mobilier	Début d'attribution chronologique
71 104 0022	(Du Pont Romain vers Mont-lès-Seurre)	voie		Gallo-romain
71 315 0001	La Creusotte	habitat		Gallo-romain
71 315 0002	La Vigne du Chatelet	motte castrale		Moyen-âge
71 315 0003	La Creusotte	motte castrale		Moyen-âge
71 315 0004	En Barge	sépulture		Haut moyen-âge
71 315 0005	Le Paquier	enceinte		Âge du bronze
71 315 0006	Les Brosses		SCOR TUI CER	Gallo-romain
71 315 0007	La Saône - PK 180,10 et 180,900	occupation	CER	Gallo-romain
71 315 0008		occupation	CER	Moyen-âge
71 578 0005		voie		Gallo-romain



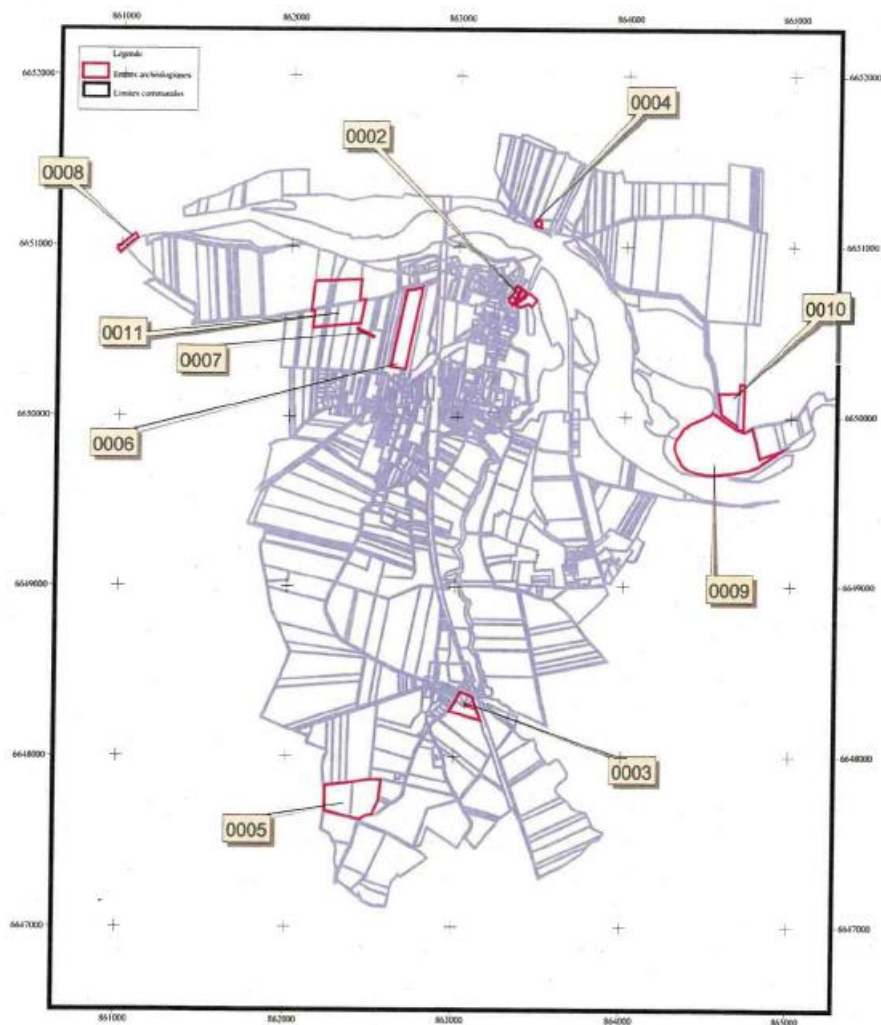
NAVILLY

Liste des entités archéologiques

NAVILLY

Numéro de l'EA	Lieu dit carte IGN	Vestiges	Liste de mobilier	Début d'attribution chronologique
71 329 0002	Chateau de Navilly	motte castrale		Moyen-âge
71 329 0003	Les Montots	maison forte		Bas moyen-âge
71 329 0004	Devant le Moulin	four		Période récente
71 329 0005	La Pièce de la Tuilerie, au sud des Montots	atelier de terre cuite archite		Période récente
71 329 0006	Le Brejon	occupation	CER	Moyen-âge classique
71 329 0007	Le Brejon	chemin		Epoque indéterminée
71 329 0008	Dans le Doubs, à la limite avec Pontoux		ARME	Âge du bronze final
71 329 0009	Le Saussais	occupation	CER PIER	Moyen-âge
71 329 0010	Le Saussais	occupation	CER	Gallo-romain
71 329 0011	Le Tremblay	occupation		Gallo-romain

NAVILLY
(Saône-et-Loire)
Plan local d'urbanisme intercommunal de la communauté de communes Saône Doubs Bresse
Contexte archéologique



Etat au 5/02/2018 - DRAC de Bourgogne - Franche-Comté - SRA - Carte archéologique - Dijon - H. BIGEARD

PALLEAU

Liste des entités archéologiques

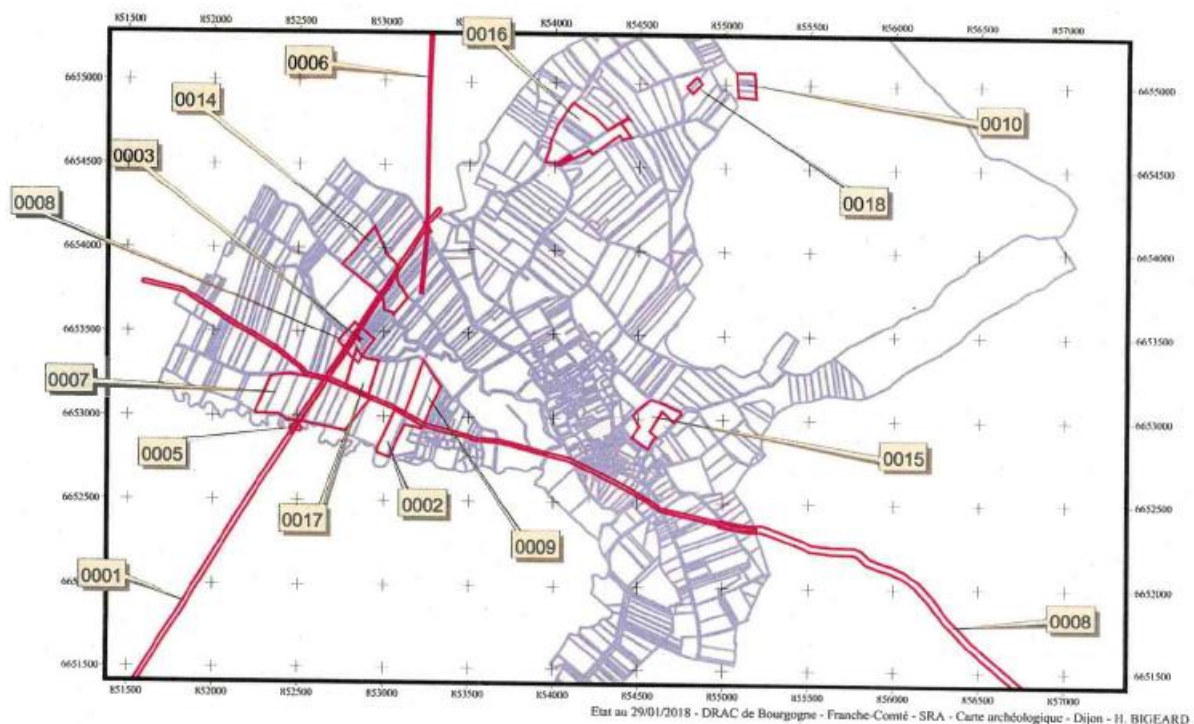
PALLEAU

Numéro de l'EA	Lieu dit carte IGN	Vestiges	Liste de mobilier	Début d'attribution chronologique
71 341 0001	(Des Grandes Terres vers les Vernes)	voie		Gallo-romain
71 341 0002	(Des Fauvergers vers le Bois de Molame)	voie		Gallo-romain
71 341 0003	Gué des Pierres	gué	MON(1)	Gallo-romain
71 341 0005	Bas de la Croix	gué		Gallo-romain
71 341 0006	(Sur le Meuzin)	gué		Gallo-romain
71 341 0007	Bas de la Croix, Les Perrières, la Perrière	bâtiment	MON(6,BZ,1?) CER INST(1,CER) CONST	Gallo-romain
71 341 0007	Bas de la Croix, Les Perrières, la Perrière	borne	MON(6,BZ,1?) CER INST(1,CER) CONST	Gallo-romain
71 341 0007	Bas de la Croix, Les Perrières, la Perrière	habitat	MON(6,BZ,1?) CER INST(1,CER) CONST	Gallo-romain
71 341 0008	Le Gué des Pierres	bâtiment	CER TUI(1,INSCR:X) MEU ART(X,STAT,B	Gallo-romain
71 341 0008	Le Gué des Pierres	occupation	CER TUI(1,INSCR:X) MEU ART(X,STAT,B	Gallo-romain
71 341 0009	La Chapelle	chapelle	TUI	Gallo-romain
71 341 0009	La Chapelle	construction	TUI	Gallo-romain
71 341 0009	La Chapelle	église	TUI	Gallo-romain
71 341 0010	Le Clauseau Bénard	enceinte		Epoque indéterminée
71 341 0014	Prairie des Maros N	fossé		Epoque indéterminée
71 341 0014	Prairie des Maros N	occupation		Epoque indéterminée
71 341 0015	Bourg E, La Vignotte N	enclos		Age du bronze final
71 341 0015	Bourg E, La Vignotte N	enclos funéraire		Age du bronze final
71 341 0016	Bois de la Barre E	atelier de terre cuite archi	TUI	Gallo-romain
71 341 0016	Bois de la Barre E	bâtiment	TUI	Gallo-romain
71 341 0017	Les Plantes	fondation	CER CONST ART MET VERRE FE	Gallo-romain
71 341 0017	Les Plantes	fosse	CER CONST ART MET VERRE FE	Gallo-romain

71 341 0017	Les Plantes	mausolée	CER CONST ART MET VERRE FE	Gallo-romain
71 341 0018	Le Coeur des Monts	enclos		Second Age du fer
71 341 0018	Le Coeur des Monts	enclos funéraire		Second Age du fer
71 341 0018	Le Coeur des Monts	grenier		Second Age du fer



PALLEAU
(Saône-et-Loire)
Plan local d'urbanisme intercommunal de la communauté de communes Saône Doubs Bresse
Contexte archéologique



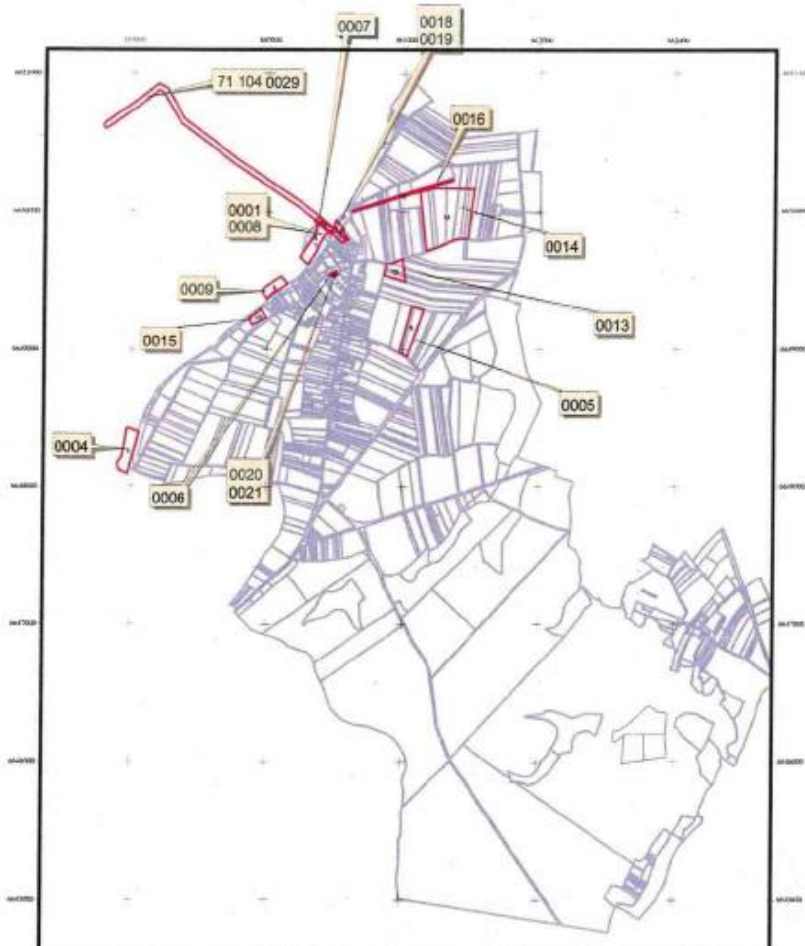
PONTOUX

PONTOUX

Numéro de l'EA	Lieu dit carte IGN	Vestiges	Liens de mobilier	Début d'attribution chronologique
71 355 0001	Lit du Doubs		ARME(X,FE) RECIP(2,BZ) : : des francisq	Haut moyen-âge
71 355 0004	Le Rappin, La Barre	gué	ARME(1,BZ)	Age du bronze final
71 355 0005	Le Roselet	fosse		Epoque indéterminée
71 355 0006	Bourg		ART(1,STAT)	Gallo-romain
71 355 0007	Pont Romain	pont	ARME(X,FE) INST(X,FE;X,BZ) RECIP(3,BZ)	Gallo-romain
71 355 0008	Barrage de Pontoux, Doubs		ARME(2,FE) RECIP(X,BZ)	Second Age du fer
71 355 0009	Barrage de Pontoux	gué	INST(4,BZ) ARME(2,BZ)	Age du bronze final
71 355 0015	Le Terraux		TUI CER	Moyen-âge
71 355 0018		bâtiment		Gallo-romain
71 355 0018		occupation		Gallo-romain
71 355 0019	Berges du Doubs (entre les rues Grandot e	inhumation		Moyen-âge
71 355 0019	Berges du Doubs (entre les rues Grandot e	sépulture		Moyen-âge
71 355 0020	Eglise		ART	Gallo-romain
71 355 0021	Eglise (au chevet)	sarcophage		Gallo-romain



PONTOUX
(Saône-et-Loire)
Plan local d'urbanisme intercommunal de la communauté de communes Saône Doubs Bresse
Couleur archéologique

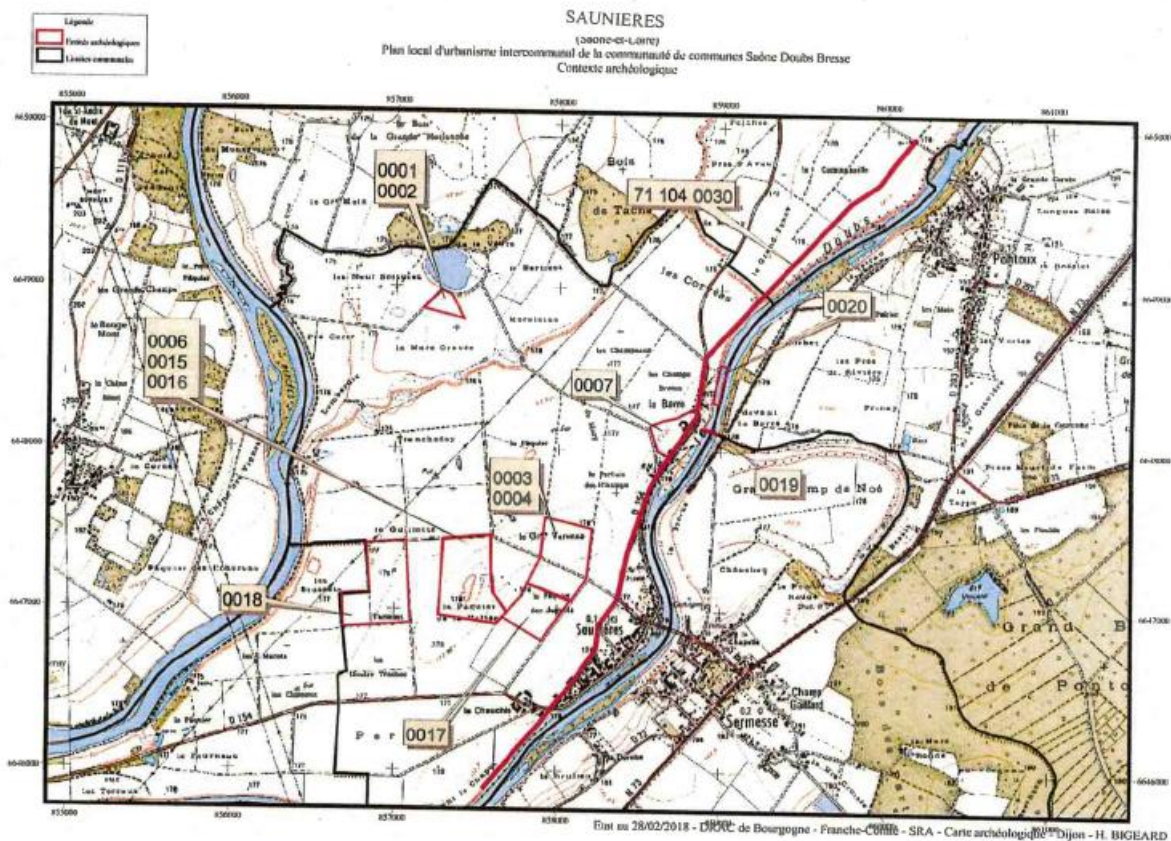


SAUNIERES

SAUNIERES

Numero de l'EA	Lieu dit carte IGN	Vestiges	Liste de mobilier	Début d'attribution chronologique
71 504 0001	La Mare de Riande	fosse	CER PAR LIT FAU INST	Premier Age du fer
71 504 0001	La Mare de Riande	silo	CER PAR LIT FAU INST	Premier Age du fer
71 504 0002	La Mare de Riande		CER LIT	Néolithique
71 504 0003	La Grande Varenne	enclos		Age du bronze final
71 504 0003	La Grande Varenne	enclos funéraire		Age du bronze final
71 504 0004	La Grande Varenne	fosse		Néolithique
71 504 0004	La Grande Varenne	habitat		Néolithique
71 504 0006	Le Pâquier de la Vallée	bloc	CER INST	Haut moyen-âge
71 504 0006	Le Pâquier de la Vallée	puits	CER INST	Haut moyen-âge
71 504 0006	Le Pâquier de la Vallée	sarcophage	CER INST	Haut moyen-âge
71 504 0007	La Barre		?	Gallo-romain
71 504 0015	Le Pâquier de la Vallée	voie	TUI CER INST	Gallo-romain
71 504 0016	Le Pâquier de la Vallée	bâtiment	CER INST(1, OSS; 1, BZ) PAR(X, BZ)	Age du bronze final
71 504 0016	Le Pâquier de la Vallée	fosse	CER INST(1, OSS; 1, BZ) PAR(X, BZ)	Age du bronze final
71 504 0017	Le Pâquier des Jugnots	fossé		Age du bronze
71 504 0018	Tartenet		CER	Gallo-romain
71 504 0019	La Barre, dans le Doubs	gué		Moyen-âge

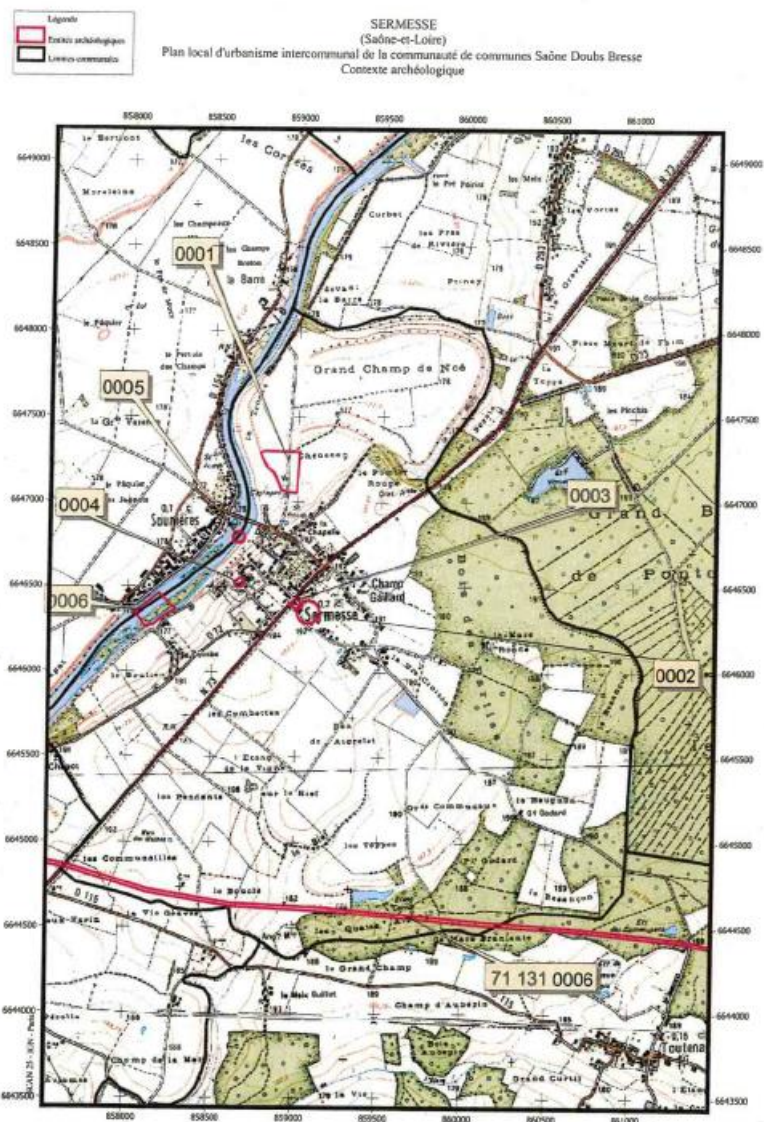
71 504 0020	Dans le Doubs, à Hauteur de la Barre	pieu	CER MEULE	Gallo-romain
71 504 0025	Le Rappin, La Barre		INST(1, FE)	Gallo-romain
71 504 0026	Le Rappin		ARME(1, FE)	Second Age du fer
71 504 0027	Le Rappin		ARME(4, BZ) INST(3, BZ)	Age du bronze
71 504 0028	Le Rappin		ARME(1, LIT)	Néolithique récent



SERMESSE

SERMESSE

Numéro de l'EA	Lieu dit carte IGN	Vestiges	Liste de mobilier	Début d'attribution chronologique
71 517 0001	Cheneban	anomalie		Epoque indéterminée
71 517 0001	Cheneban	fossé		Epoque indéterminée
71 517 0002	Champ Gaillard	motte castrale		Moyen-âge
71 517 0003	le Bourg	église		Moyen-âge
71 517 0004		chapelle		Moyen-âge classique
71 517 0004		prieuré		Moyen-âge classique
71 517 0005	Lit du Doubs	caiffatage	CER RECIP INST	Epoque moderne
71 517 0005	Lit du Doubs	membrane	CER RECIP INST	Epoque moderne
71 517 0005	Lit du Doubs	moulin à eau	CER RECIP INST	Epoque moderne
71 517 0006	A hauteur de la Dombe	digue	INST CER MEU	Moyen-âge
71 517 0006	A hauteur de la Dombe	pieu	INST CER MEU	Moyen-âge



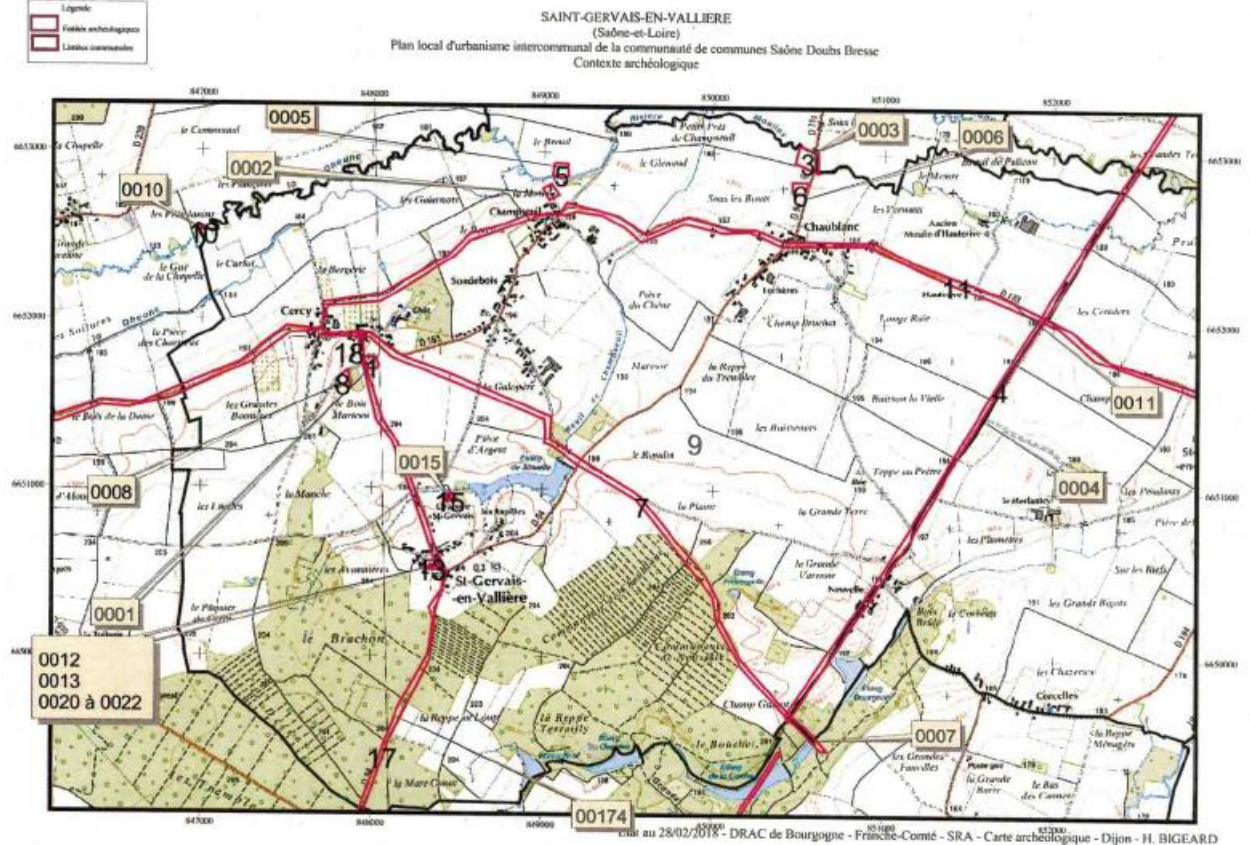
Etat au 28/02/2018 - DRAC de Bourgogne - Franche-Comté - SRA - Carte archéologique - Dijon - H. BIGEARD

SAINT-GERVAIS-EN-VALLIERE

Liste des entités archéologiques

SAINT-GERVAIS-EN-VALLIERE

Numero de l'EA	Lieu dit carte IGN	Vestiges	Liste de mobilier	Début d'attribution chronologique
71 423 0001	La Motte de Cercy		TUI CER CONST PIER INST(X,FE) VER	Moyen-âge classique
71 423 0002	La Motte de Champseuil	cour		Bas moyen-âge
71 423 0002	La Motte de Champseuil	fossé		Bas moyen-âge
71 423 0002	La Motte de Champseuil	motte castrale		Bas moyen-âge
71 423 0003	Petits Prés de Champseuil E			Epoque indéterminée
71 423 0004	(Du Bouchet vers la Prairie de Prêle)	voie		Gallo-romain
71 423 0005	Champseuil N	fossé		Moyen-âge
71 423 0005	Champseuil N	maison forte		Moyen-âge
71 423 0005	Champseuil N	motte castrale		Moyen-âge
71 423 0006	Sous les Bouts	enclos		Gallo-romain
71 423 0006	Sous les Bouts	fanum		Gallo-romain
71 423 0007	(Du Gué de la Chapelle vers Champ Guino)	voie		Premier Age du fer
71 423 0008	Le Bois Marteau O	fossé		Moyen-âge
71 423 0008	Le Bois Marteau O	motte castrale		Moyen-âge
71 423 0011	(Des Grandes Boutières vers Hauterive SE)	voie		Gallo-romain
71 423 0012	Bourg	église		Epoque moderne
71 423 0013	Cimetière		INST(1,BZ)	Haut moyen-âge
71 423 0015	Oratoire Saint-Gervais	chapelle		Moyen-âge
71 423 0017	(De la Mare Canot vers Cercy)	voie		Moyen-âge
71 423 0020	Bourg	église		Haut moyen-âge
71 423 0021	Bourg	église	RECIP(1,PIER)	Haut moyen-âge
71 423 0022	Bourg	chapelle		Haut moyen-âge
71 423 0023	Fontaine de Saint-Gervais	fontaine		Moyen-âge



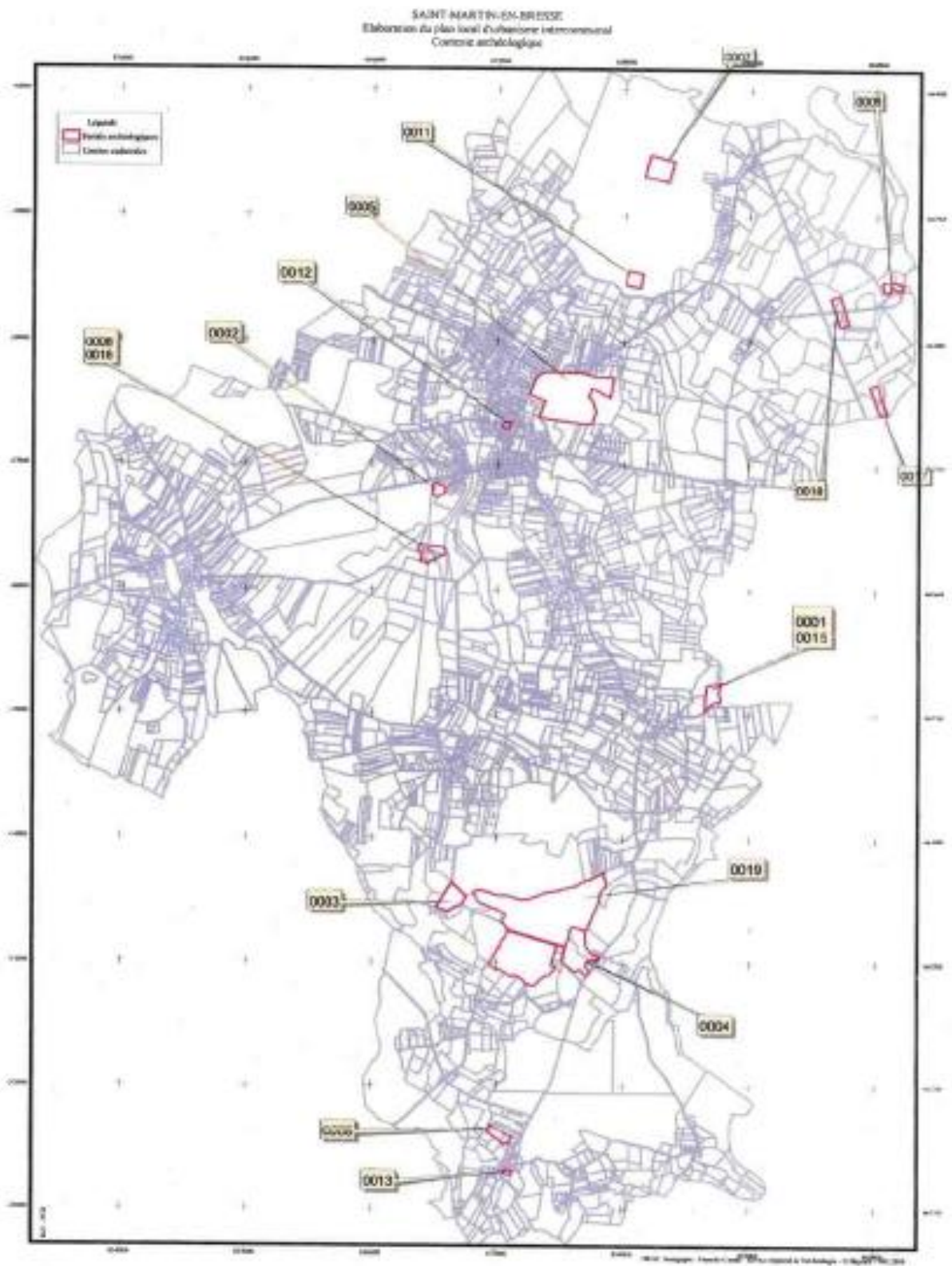
SAINT-MARTIN-EN-BRESSE

Liste des entités archéologiques

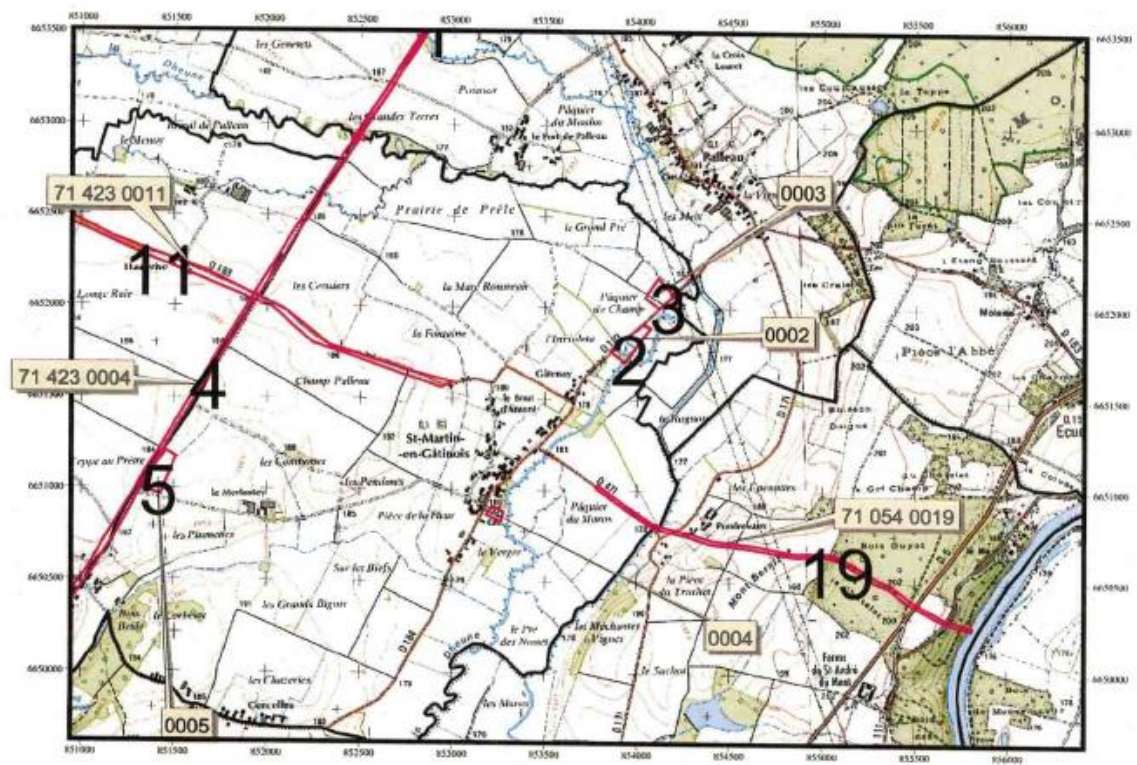
SAINT-MARTIN-EN-BRESSE

Número de l'EA	Lieu dit carte IGN	Vestiges	Liste de mobilier	Début d'attribution chronologique
71 456 0001	Le Bois Rondot	fosse		Epoque indéterminée
71 456 0002	Le Brely	cour		Bas moyen-âge
71 456 0002	Le Brely	fossé		Bas moyen-âge
71 456 0002	Le Brely	maison forte		Bas moyen-âge
71 456 0002	Le Brely	motte castrale		Bas moyen-âge
71 456 0003	Les Montots	fossé		Moyen-âge
71 456 0003	Les Montots	maison forte		Moyen-âge
71 456 0003	Les Montots	motte castrale		Moyen-âge
71 456 0004	Beliefond	maison forte		Bas moyen-âge
71 456 0005	Les Quarts	fossé	CONST CER	Bas moyen-âge
71 456 0005	Les Quarts	motte castrale	CONST CER	Bas moyen-âge
71 456 0006	Champ Girardaux	fossé		Moyen-âge
71 456 0006	Champ Girardaux	motte castrale		Moyen-âge
71 456 0007	Forêt d'Osnard	butte	CONST TUI ARME(2,MET)	Moyen-âge
71 456 0007	Forêt d'Osnard	motte castrale	CONST TUI ARME(2,MET)	Moyen-âge
71 456 0008	Crémelon	butte		Epoque moderne
71 456 0008	Crémelon	château fort		Epoque moderne
71 456 0008	Crémelon	motte castrale		Epoque moderne
71 456 0009	La Bertrandiére	bâtiment		Epoque moderne
71 456 0009	La Bertrandiére	exploitation agricole		Epoque moderne
71 456 0009	La Bertrandiére	maison		Epoque moderne
71 456 0009	La Bertrandiére	pigeonnier		Epoque moderne

71 456 0011	Forêt d'Osnard	butte		Epoque indéterminée
71 456 0012	Bourg?	église		Moyen-âge classique
71 456 0013	Champ de la Chapelle?	chapelle		Moyen-âge
71 456 0013	Champ de la Chapelle?	église		Moyen-âge
71 456 0015	Le Bois Rondot	enclos		Age du bronze final
71 456 0015	Le Bois Rondot	enclos funéraire		Age du bronze final
71 456 0016	Crémelon	château fort		Bas moyen-âge
71 456 0016	Crémelon	motte castrale		Bas moyen-âge
71 456 0017	Près du Bois du Poucher	fosse	CER SCOR MEU	Haut-empire
71 456 0017	Près du Bois du Poucher	mare	CER SCOR MEU	Haut-empire
71 456 0018	Le Champ de la Route	fosse	INST CER	Moyen-âge
71 456 0018	Le Champ de la Route	fossé	INST CER	Moyen-âge
71 456 0018	Le Champ de la Route	occupation	INST CER	Moyen-âge
71 456 0018	Le Champ de la Route	trou de poteau	INST CER	Moyen-âge
71 456 0019	Beliefond	atelier de terre cuite archaïque		Moyen-âge



Numero de l'EA	Lieu dit carte IGN	Vestiges	Liste de mobilier	Début d'attribution chronologique
71 457 0002	Champ			Moyen-âge classique
71 457 0003	Champ	bâtiment	CONST TUI CER	Moyen-âge
71 457 0003	Champ	moulin	CONST TUI CER	Moyen-âge
71 457 0004	Bourg	église		Moyen-âge classique
71 457 0005	Les Combottes O		PIER TUI	Gallo-romain

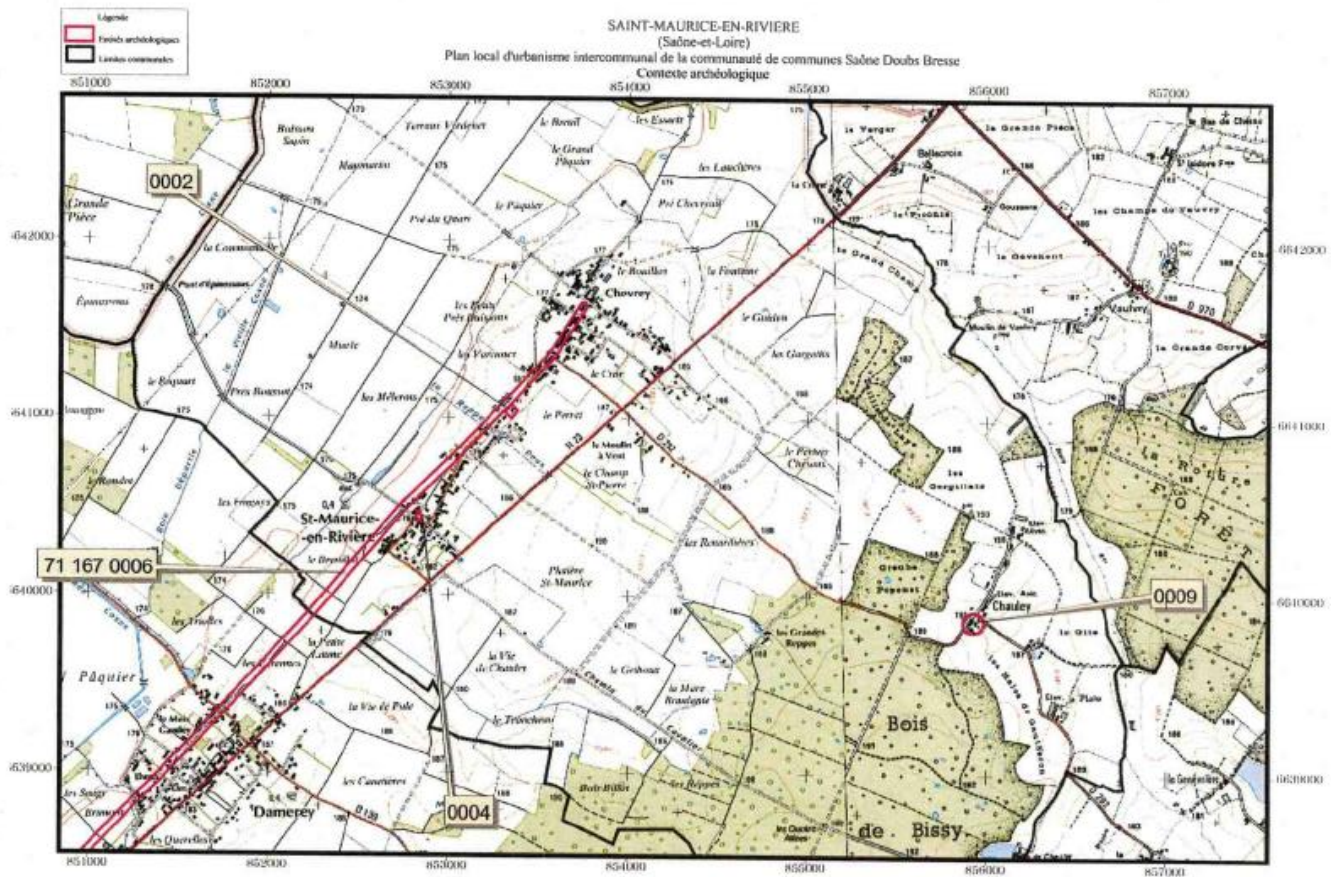


23

SAINT-MAURICE-EN-RIVIERE

SAINT-MAURICE-EN-RIVIERE

Numéro de l'EA	Lieu dit carte IGN	Vestiges	Liste de mobilier	Début d'attribution chronologique
71 462 0002	Le Perré	église		Moyen-âge
71 462 0004	Cimetière	construction		Moyen-âge
71 462 0004	Cimetière	église		Moyen-âge
71 462 0009	Chauley	motte castrale		Moyen-âge



SAINT-DIDIER-EN-BRESSE

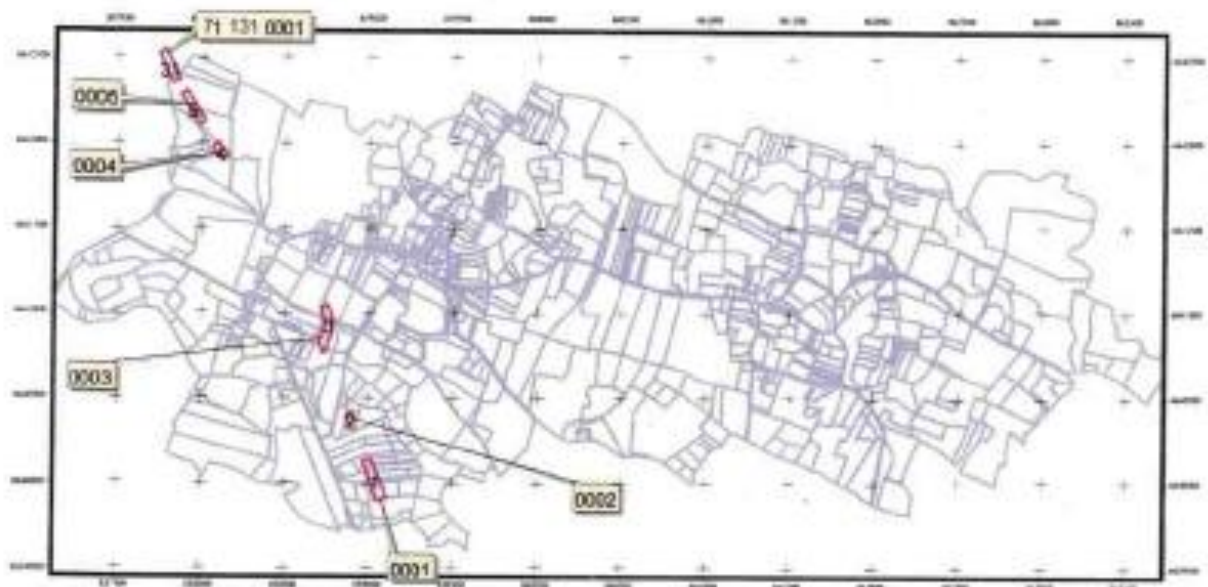
Liste des entités archéologiques

SAINT-DIDIER-EN-BRESSE

Numéro de l'EA	Lieu dit carte IGN	Vestiges	Liste de mobilier	Début d'attribution chronologique
71 405 0001	La Reppe Licot	fosse	CER	Premier Age du fer
71 405 0001	La Reppe Licot	fossé	CER	Premier Age du fer
71 405 0001	La Reppe Licot	occupation	CER	Premier Age du fer
71 405 0001	La Reppe Licot	trou de poteau	CER	Premier Age du fer
71 405 0002	Entre Le grand Chauchis et l'Étang de Saint	mare	CER	Gallo-romain
71 405 0003	Rue du Clouselot	fosse	CER	Haut moyen-âge
71 405 0003	Rue du Clouselot	habitat	CER	Haut moyen-âge
71 405 0003	Rue du Clouselot	occupation	CER	Haut moyen-âge
71 405 0003	Rue du Clouselot	puits	CER	Haut moyen-âge
71 405 0003	Rue du Clouselot	trou de poteau	CER	Haut moyen-âge
71 405 0004	Champ de Benache	fossé		Epoque indéterminée
71 405 0004	Champ de Benache	palissade		Epoque indéterminée
71 405 0005	Champs de la Benache nord	fossé	CER	Gallo-romain



SAINT-DIDIER-EN-BRESSE
(Sainte-et-Lévy)
Plan local d'urbanisme intercommunal de la communauté de communes Saône Doubs Bresse
Carte archéologique



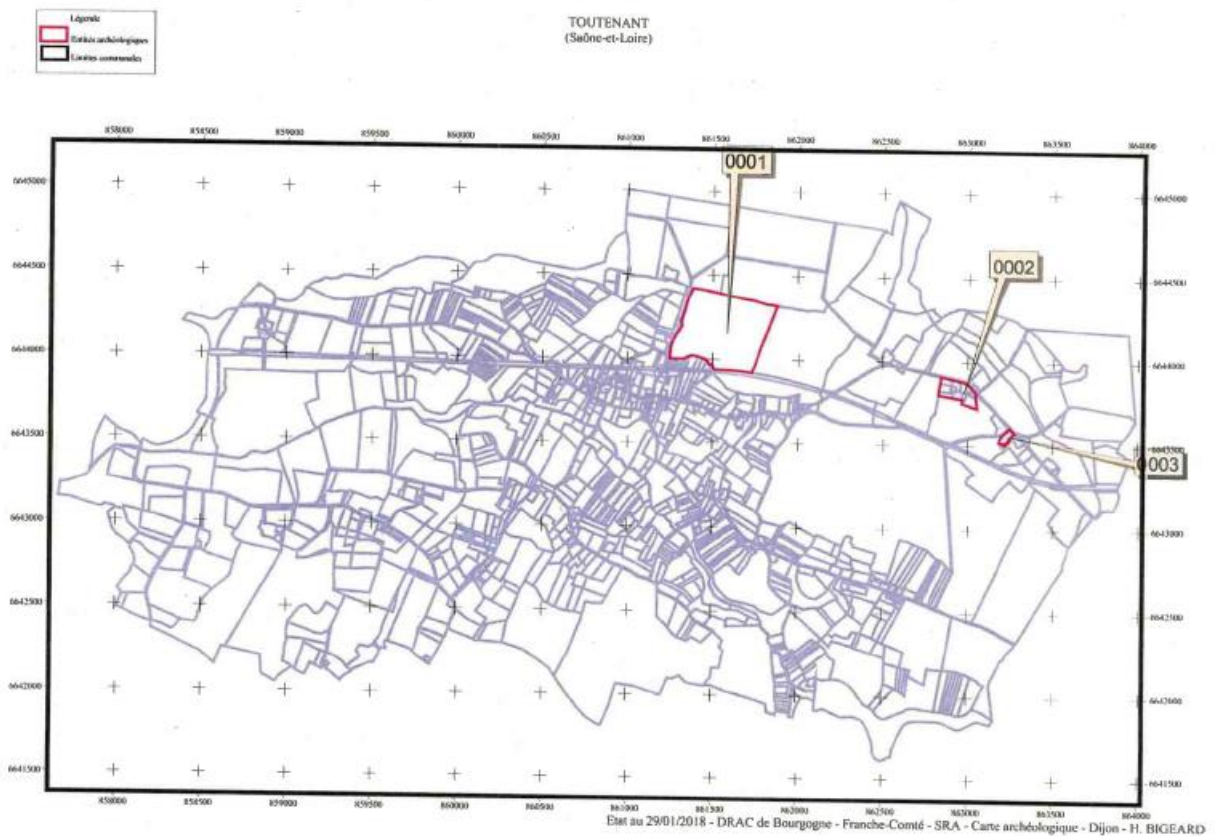
Rue de 150/2018 - DRAC de Bourgogne - Franche-Comté - S&A - Carte archéologique - Digne - B. BERTHOD

TOUTENANT

Liste des entités archéologiques

TOUTENANT

N° EA	Lieu-dit	Vestiges	Liste de mobilier	Chronologie	Attribution de la découverte (EA.com)	Inventeur	découvert
71 544 0001	Bois de la Motte	motte castrale	CER	Moyen-âge classique			
71 544 0002	Le Perroux	château non fortifié		Bas moyen-âge			
71 544 0003	La Tuilerie	atelier de terre cuite archaïque		Epoque moderne			
71 544 0004	Le Meix Guillot	tumulus		Age du bronze final	découverte fortuite		1840
71 544 0005	Bois de Blacrot		STAT	Gallo-romain	découverte fortuite		1854
71 544 0006	Près de la Vie Gravée		INST	Moyen-âge	découverte fortuite		



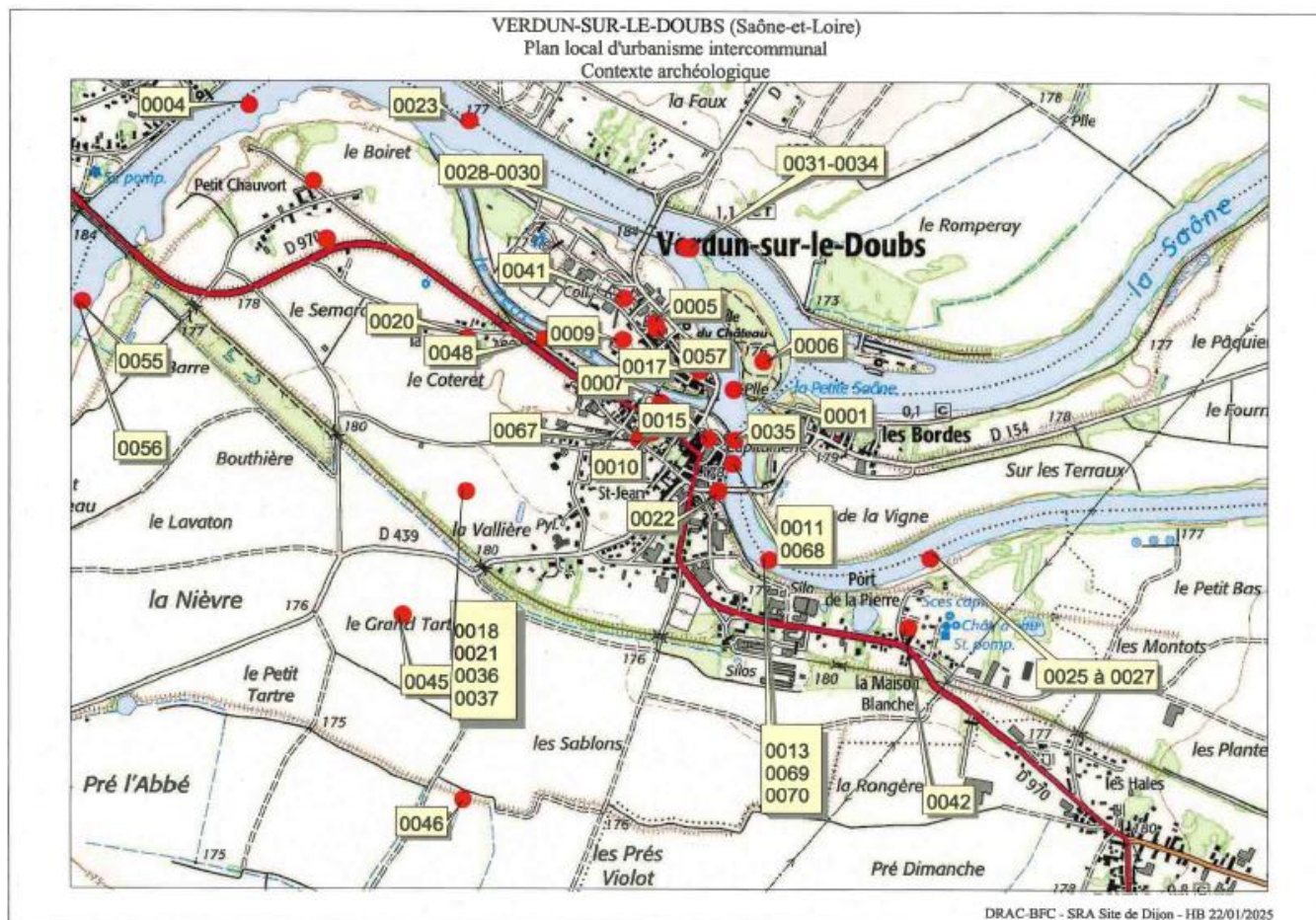
VERDUN-CIEL (PARTIE VERDUN-SUR-LE-DOUBS)

Liste des entités archéologiques

VERDUN-SUR-LE-DOUBS

Numéro de l'EA	Lieu dit carte IGN	Vestiges	Liste de mobilier	Début d'attribution chronologique
71 566 0001	(Le long de l'île du Château)		CER INST(1,FE)	Epoque indéterminée
71 566 0004	Gué de Chauvort	gué		Age du bronze
71 566 0005	Le Vieux Verdun		TUI CER	Moyen-âge classique
71 566 0006	Île du Château	chapelle		Haut moyen-âge
71 566 0006	Île du Château	château fort		Haut moyen-âge
71 566 0007	(Du Gué de Chauvort aux Montots)	voie		Age du bronze
71 566 0008	Petit Chauvort, La Carotte	fosse	CER RECIP(1,CER)	Moyen-âge
71 566 0010	Faubourg Saint-Jean			Moyen-âge classique
71 566 0011	Pont des Bordes aval			Age du bronze
71 566 0012	Gué de la Roie de Ciel	gué		Epoque indéterminée
71 566 0013	Pont des Bordes 200m amont		CER	Moyen-âge
71 566 0014	Groupe scolaire et mairie	habitat	RECIP(X,CER) INST(1,BZ) CER	Gallo-romain
71 566 0015	Eglise Saint-Jean-Baptiste	église		Epoque moderne
71 566 0015	Eglise Saint-Jean-Baptiste	inhumation		Epoque moderne
71 566 0015	Eglise Saint-Jean-Baptiste	sépulture		Epoque moderne
71 566 0022	(Du Bourg vers les Bordes)			Gallo-romain
71 566 0031	Confluence Saône - Doubs		CER FAU	Epoque indéterminée
71 566 0032	Confluence Saône - Doubs		INST(X,CER)	Gallo-romain
71 566 0033	Confluence Saône - Doubs		RECIP(1,BZ,INSCR) ART(1,BZ)	Gallo-romain
71 566 0034	Confluence Saône - Doubs		RECIP(1,CER)	Age du bronze
71 566 0035	Doubs (à hauteur de l'église)		RECIP(1,CER) TUI CER	Gallo-romain
71 566 0041	Cimetière		RECIP(X,CER)	Gallo-romain
71 566 0043	La Maison Blanche		MON(X)	Gallo-romain
71 566 0044	Le Haut de Chezeaux	habitat		Gallo-romain

71 566 0053	(Le long de l'île du Château)		ARME(3,FE) INST(2,FE) RECIP(1,CER) M	Moyen-âge
71 566 0054	(Le long de l'île du Château)		RECIP(1,CER) ART(1) CER	Gallo-romain
71 566 0055	Gué de la Tête aux Chevaux, Gué de la Pie	pieu	TUI RECIP(1,VER) INST(1,BZ)	Gallo-romain
71 566 0056	Gué de la Tête aux Chevaux, Gué de la Pie		INST(2,OSS) LIT	Néolithique
71 566 0057	Le Vieux Verdun	atelier de potier	RECIP(X,CER) TUI CER MON(1) FAU? HC	Gallo-romain
71 566 0058	Le Vieux Verdun	habitat	CER	Second Age du fer
71 566 0059	Île du Château			Gallo-romain
71 566 0060	Île du Château			Second Age du fer
71 566 0061	Petit Chauvort, La Carotte	habitat	TUI CER PAR(MET) MON	Gallo-romain
71 566 0062	Petit Chauvort, La Carotte	construction	CER PAR(X,VER;X,BZ) INST(X,FE;X,CER)	Second Age du fer
71 566 0062	Petit Chauvort, La Carotte	fosse	CER PAR(X,VER;X,BZ) INST(X,FE;X,CER)	Second Age du fer
71 566 0062	Petit Chauvort, La Carotte	foyer	CER PAR(X,VER;X,BZ) INST(X,FE;X,CER)	Second Age du fer
71 566 0062	Petit Chauvort, La Carotte	habitat	CER PAR(X,VER;X,BZ) INST(X,FE;X,CER)	Second Age du fer
71 566 0062	Petit Chauvort, La Carotte	silo	CER PAR(X,VER;X,BZ) INST(X,FE;X,CER)	Second Age du fer
71 566 0063	Petit Chauvort, La Carotte	habitat	CER PAR(X,MET)	Second Age du fer
71 566 0066	Faubourg Saint-Jean	habitat		Gallo-romain
71 566 0067	Faubourg Saint-Jean	habitat		Second Age du fer
71 566 0068	Pont des Bordes aval		CER	Age du bronze
71 566 0069	Pont des Bordes 200m amont		INST(8,CER)	Gallo-romain
71 566 0070	Pont des Bordes 200m amont			Age du bronze
71 566 0071	Groupe scolaire et mairie	habitat	RECIP(X,CER)	Second Age du fer
71 566 0072	Eglise Saint-Jean-Baptiste	église		Bas moyen-âge



VERJUX

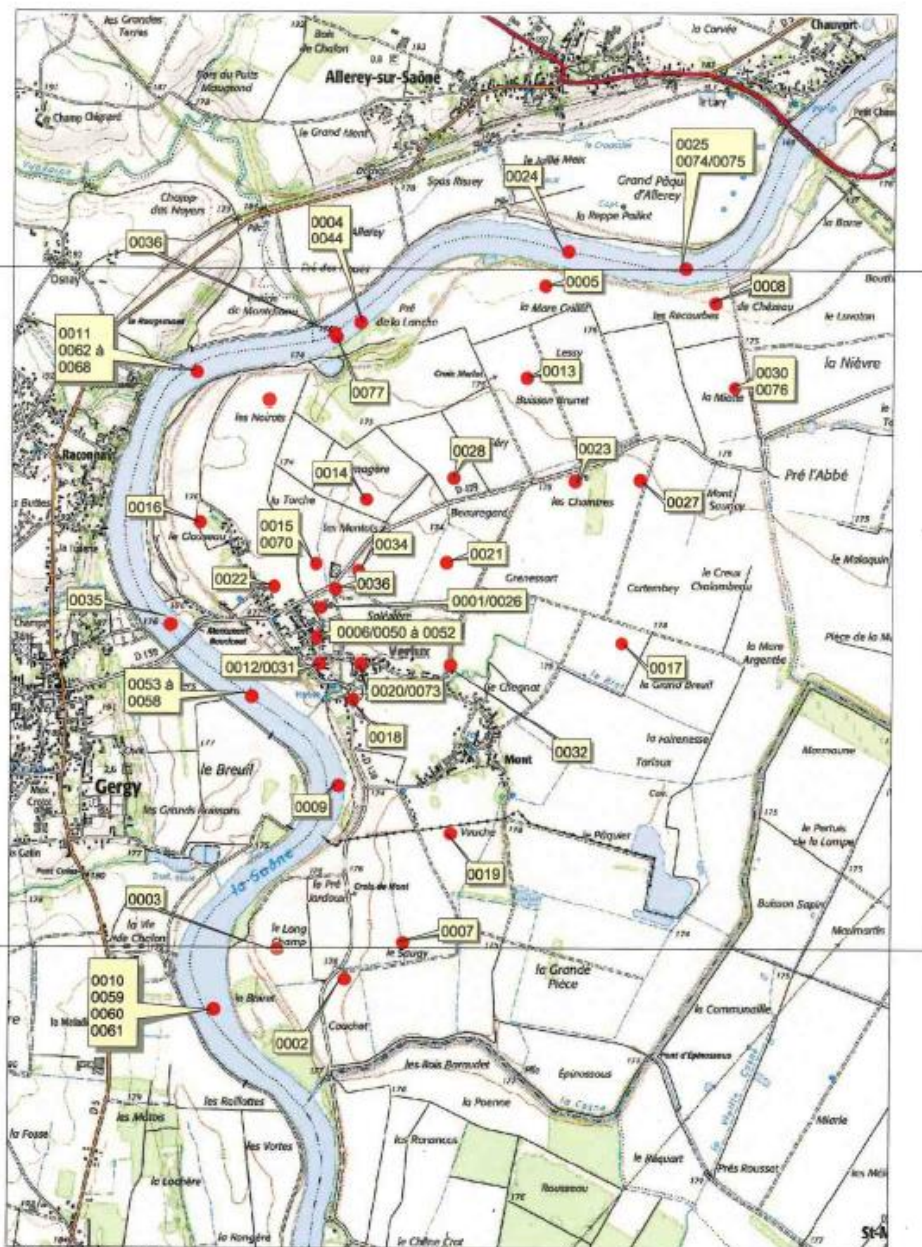
Liste des entités archéologiques

VERJUX

Numéro de l'EA	Lieu dit carte IGN	Vestiges	Liste de mobilier	Début d'attribution chronologique
71 570 0001	Motte Girardin	motte castrale		Bas moyen-âge
71 570 0002	En Montalicot	bâtiment	RECIP(2,CER;1,BZ;1,FE? BZ?) MON(X) T	Gallo-romain
71 570 0002	En Montalicot	dépôt monétaire	RECIP(2,CER;1,BZ;1,FE? BZ?) MON(X) T	Gallo-romain
71 570 0003	Champ Farcin	fosse	CER FAU CHARB	Epoque indéterminée
71 570 0003	Champ Farcin	foyer	CER FAU CHARB	Epoque indéterminée
71 570 0003	Champ Farcin	trou de poteau	CER FAU CHARB	Epoque indéterminée
71 570 0004	Pêcherie de la Vendaine		INST(1,FE,BOIS;1,FE)	Epoque indéterminée
71 570 0005	La Mare Grillot	butte		Epoque indéterminée
71 570 0005	La Mare Grillot	fosse		Epoque indéterminée
71 570 0005	La Mare Grillot	fossé		Epoque indéterminée
71 570 0006	Rue de Velle		CER FAU	Moyen-âge classique
71 570 0007	Le Saugis	butte	TUI CER INST(1,FE,INSCR)	Gallo-romain
71 570 0007	Le Saugis	habitat	TUI CER INST(1,FE,INSCR)	Gallo-romain
71 570 0008	Les Recourbes	enclos		Âge du bronze final
71 570 0008	Les Recourbes	enclos funéraire		Âge du bronze final
71 570 0009	Gué de Verjux	gué		Epoque indéterminée
71 570 0010	Vis-à-vis le Boiret	pieu	BOIS CHARB	Epoque indéterminée
71 570 0011	Gué de Raconnay	gué	RECIP(1,CER) PAR(1,BZ) CONST(X) HOM	Epoque indéterminée
71 570 0013	Buisson Brunet	construction	TUI CER	Gallo-romain
71 570 0014	Les Montots N	habitat		Gallo-romain
71 570 0015	Les Montots	butte		Gallo-romain
71 570 0015	Les Montots	habitat		Gallo-romain
71 570 0016	Le Clouzeau	habitat		Moyen-âge
71 570 0017	Cortambé	habitat		Epoque indéterminée
71 570 0018	Sur le Bief O	habitat		Epoque indéterminée
71 570 0019	La Vauche		ARME(1,MET)	Second Age du fer
71 570 0020	Bourg	église		Epoque moderne
71 570 0021	La Fromagère	habitat		Gallo-romain
71 570 0022	Bourg N		CER	Moyen-âge
71 570 0023	Es Chaintres		TUI CER	Gallo-romain
71 570 0024	Vis-à-vis la Mare Grillot	gué		Epoque indéterminée
71 570 0025	Vis-à-vis les Recourbes		ARME(1,FE) RECIP(1,CER)	Haut moyen-âge
71 570 0036	Amont de la Vendaine	gué		Epoque indéterminée
71 570 0037	Motte Girardin	habitat		Âge du bronze
71 570 0038	Champ Farcin	butte	PAR(1,VER) TUI CER	Gallo-romain
71 570 0038	Champ Farcin	fosse	PAR(1,VER) TUI CER	Gallo-romain
71 570 0039	Champ Farcin	construction	CER INST(X,FE) PAR(1,VER) RECIP(X,CER)	Second Age du fer
71 570 0039	Champ Farcin	fosse	CER INST(X,FE) PAR(1,VER) RECIP(X,CER)	Second Age du fer
71 570 0039	Champ Farcin	habitat	CER INST(X,FE) PAR(1,VER) RECIP(X,CER)	Second Age du fer
71 570 0040	Champ Farcin	butte	CER PAR(2,BZ)	Second Age du fer
71 570 0040	Champ Farcin	fosse	CER PAR(2,BZ)	Second Age du fer
71 570 0041	Champ Farcin		CER RECIP(X,CER)	Premier Age du fer
71 570 0042	Champ Farcin	habitat	CER RECIP(1,CER)	Premier Age du fer
71 570 0042	Champ Farcin	trou de poteau	CER RECIP(1,CER)	Premier Age du fer
71 570 0043	Champ Farcin	fosse	CER FAU INST(1,FE,X,CER) PAR(1,FE;3,FE)	Âge du bronze final
71 570 0044	Pêcherie de la Vendaine			Moyen-âge classique
71 570 0045	La Mare Grillot	butte	TUI CER	Gallo-romain
71 570 0046	La Mare Grillot		CER MON(1,AG) FAU INST(1,FE) CHARB	Second Age du fer
71 570 0047	La Mare Grillot		CER INST(X,CER;1,OSS;1,FE) PAR(1,CER)	Premier Age du fer
71 570 0048	La Mare Grillot		CER PAR(2,CER;2,PIER;1,BZ) INST(1,CER)	Âge du bronze final
71 570 0049	La Mare Grillot	butte	CER	Âge du bronze ancien
71 570 0050	Rue de Velle		CER	Haut moyen-âge
71 570 0051	Rue de Velle		CER TUI	Gallo-romain
71 570 0052	Rue de Velle		CER PAR(2,PIER)	Âge du bronze final
71 570 0053	Gué de Verjux		RECIP(X,CER)	Moyen-âge
71 570 0054	Gué de Verjux		RECIP(X,CER) ARME(4,FE)	Haut moyen-âge
71 570 0055	Gué de Verjux		RECIP(X,CER;2,BZ)	Gallo-romain

71 570 0056	Gué de Verjux		RECIP(1,CER)	Second Age du fer
71 570 0057	Gué de Verjux		ARME(1,FE)	Second Age du fer
71 570 0058	Gué de Verjux		RECIP(1,CER)	Age du bronze final
71 570 0059	Vis-à-vis le Boiret		CER	Moyen-âge
71 570 0060	Vis-à-vis le Boiret		RECIP(1,CER)	Haut moyen-âge
71 570 0061	Vis-à-vis le Boiret		RECIP(X,CER;1,CU)	Gallo-romain
71 570 0062	Gué de Raconnay		BATEAU	Bas moyen-âge
71 570 0063	Gué de Raconnay		CER INST(X)	Moyen-âge
71 570 0064	Gué de Raconnay		INST(2,PIER)	Gallo-romain
71 570 0065	Gué de Raconnay		RECIP(1,BZ;1,BZ,SN) TUI CER	Gallo-romain
71 570 0066	Gué de Raconnay		ARME(1,BZ)	Second Age du fer
71 570 0067	Gué de Raconnay		PAR(1,BZ)	Premier Age du fer
71 570 0068	Gué de Raconnay		LIT(1)	Néolithique final
71 570 0069	Les Montots N		LIT	Paléolithique
71 570 0070	Les Montots		LIT(1)	Néolithique
71 570 0071	Le Clouzeau	habitat		Gallo-romain
71 570 0072	Le Clouzeau	habitat		Age du bronze
71 570 0073	Bourg	église		Moyen-âge classique
71 570 0074	Vis-à-vis les Recourbes		RECIP(X,CER)	Second Age du fer
71 570 0075	Vis-à-vis les Recourbes		LIT(1)	Néolithique final
71 570 0077	Amont de la Vendaine		ARME(1,BZ)	Second Age du fer

VERJUX (Saône-et-Loire)
Plan local d'urbanisme intercommunal
Contexte archéologique



DRAC-BFC - SRA Saône de Dijon - HB 22/01/2021

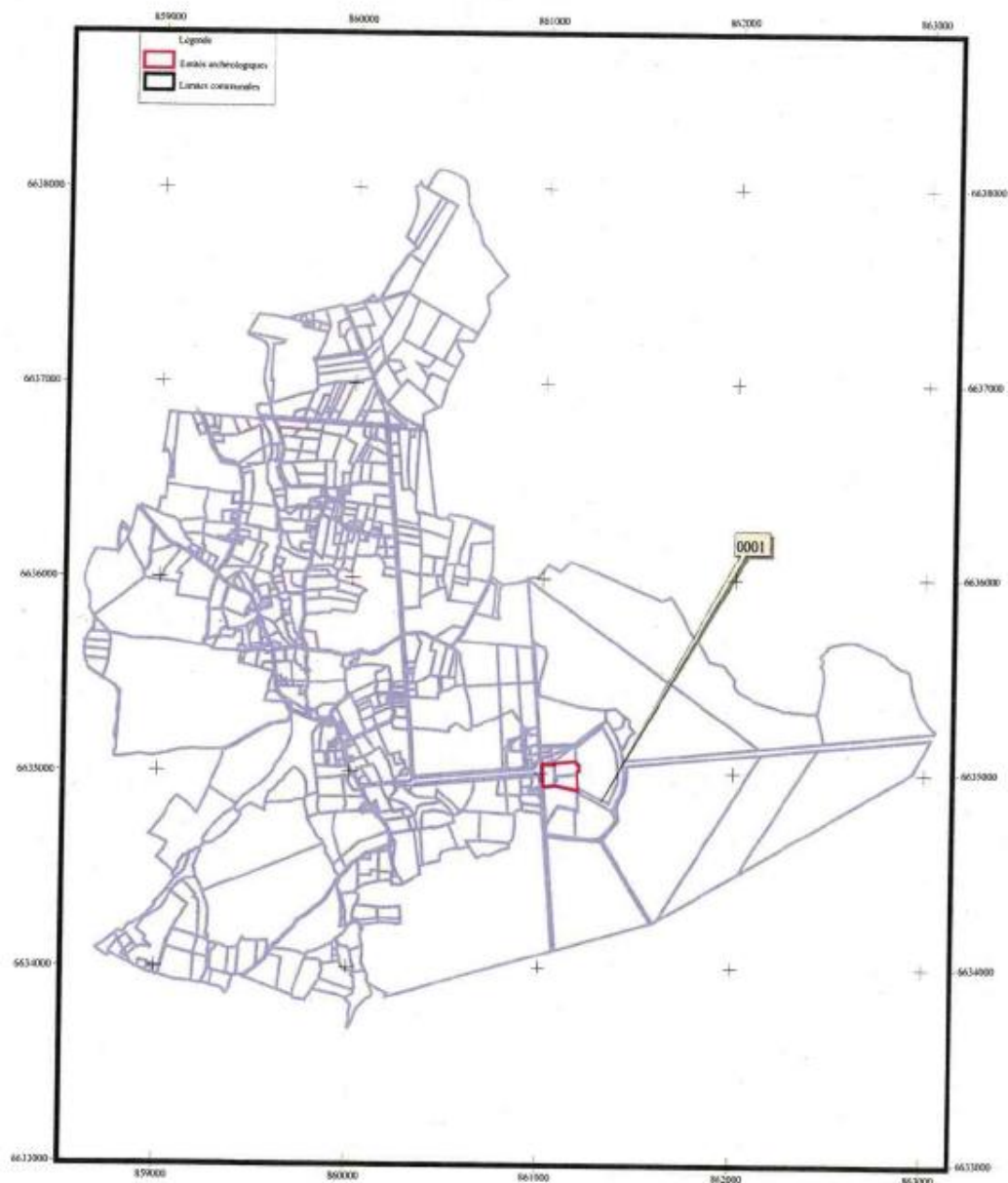
VILLEGAUDIN

Liste des entités archéologiques

VILLEGAUDIN

Numéro de l'EA	Lieu dit carte IGN	Vestiges	Liste de mobilier	Début d'attribution chronologique
71 577 0001	Château de la Marche	fossé		Moyen-âge
71 577 0001	Château de la Marche	motte castrale		Moyen-âge

VILLEGAUDIN
(Saône-et-Loire)
Plan local d'urbanisme intercommunal de la communauté de communes Saône Doubs Bresse
Contexte archéologique



Etat au 20/12/2017 - DRAC de Bourgogne - Franche-Comté - SRA - Carte archéologique - Dijon - H. BIGEARD