



Décembre 2025



# Élaboration du PLUi APPROBATION

A3 – Bois ou forêt relevant du régime forestier

CC Saône Doubs Bresse



PROCEDURE	DATE
Élaboration du PLUi prescrite le	21 novembre 2017
Approbation en date du	9 décembre 2025



POUR COPIE CONFORME	
B.BEAL	
PRESIDENTE CCSDB	

**Rédaction** : Etienne POULACHON

**Photographie** : Etienne POULACHON



Agence Mosaïque Environnement

111 rue du 1er Mars 1943 - 69100 Villeurbanne tél. 04.78.03.18.18 - fax 04.78.03.71.51

agence@mosaique-environnement.com - www.mosaique-environnement.com




SCOP à capital variable – RCS 418 353 439 LYON

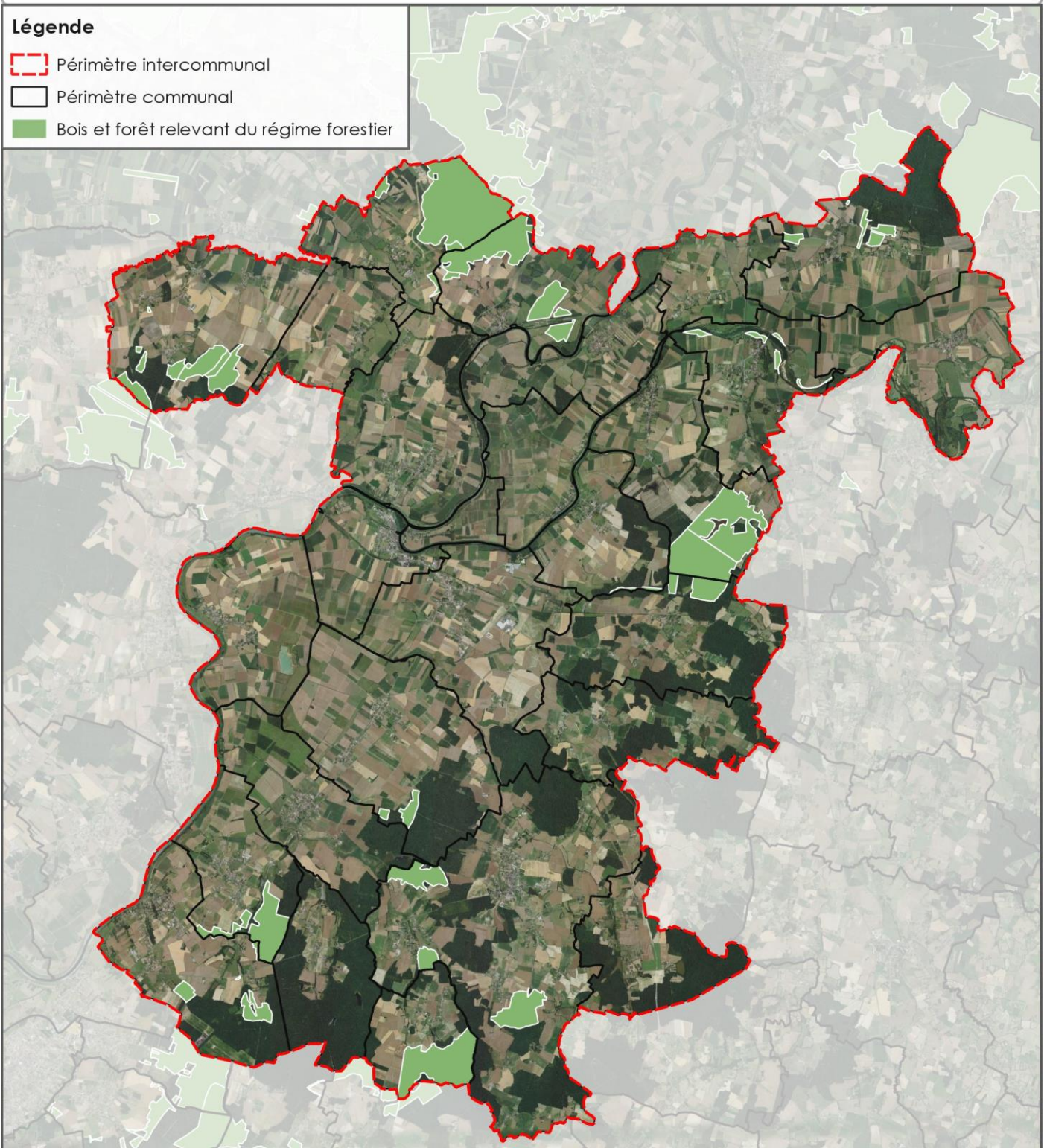


# CC Sône Doubs Bresse

Bois ou forêt relevant du régime forestier

## Légende

-  Périmètre intercommunal
-  Périmètre communal
-  Bois et forêt relevant du régime forestier



Source : CARMEN  
Fond : ©IGN - BD TOPO®

Réalisation : 13/11/2024 - EP



Echelle : 1:125 000

Elaboration du PLUi - CC Saône Doubs Bresse (71)

