



Décembre 2025



**SAÔNE
DOUBS
BRESSE**
Communauté
de communes

Élaboration du PLUi APPROBATION

A1b – Plan des Servitudes d'Utilité Publique

CC Saône Doubs Bresse



PROCEDURE	DATE
Élaboration du PLUi prescrite le	21 novembre 2017
Approbation en date du	9 décembre 2025

POUR COPIE CONFORME

B.BEAL
PRESIDENTE CCSDB



Photographie : Etienne POULACHON



Agence Mosaïque Environnement

111 rue du 1er Mars 1943 - 69100 Villeurbanne tél. 04.78.03.18.18 - fax 04.78.03.71.51

agence@mosaique-environnement.com - www.mosaique-environnement.com

SCOP à capital variable – RCS 418 353 439 LYON

Sommaire

Plan général des Servitudes d'Utilité Publique.....5

Plan des Servitudes d’Utilité Publique – AC1.....11

Plan des Servitudes d’Utilité Publique – AS1, I1bis, I3 et I4.....15

Plan des Servitudes d’Utilité Publique – EL2, EL3 et PM1.....19

Plan des Servitudes d’Utilité Publique – PT1, PT2, PT2LH et T1.....23

Plan général des Servitudes d'Utilité Publique

SERVITUDES



AC1: monuments Historiques



AC1: servitudes de protection des monuments historiques

AS1: servitudes sur les périmètres de protection des eaux potables et minérales



Périmètre de protection immédiate



Périmètre de protection rapprochée



Périmètre de protection éloignée



AS1: captage eau potable

EL3: servitudes de marchepied



Servitude de halage



Servitude de marchepied

I1: servitudes relatives à la maîtrise de l'urbanisation autour des canalisations de transports de gaz(assiette)



GRTgaz



pipe-lines (oléoduc)

I3: Servitudes relatives à l'établissement des canalisations de transport de gaz, hydrocarbures et de produits chimiques - bandes d'effets



ELS: zone de dangers très graves pour la vie humaine



PEL: zone de dangers graves pour la vie humaine



IRE: zone de dangers significatifs

I4: servitudes relatives à l'établissement des lignes électriques (cette servitude s'applique au réseau de distribution bien que non reporté au plan)



I4: servitudes relatives à l'établissement des lignes électriques (cette servitude s'applique au réseau de distribution bien que non reporté au plan)



PM1: servitudes résultant des plans d'exposition aux risques naturels prévisibles d'inondations



T1: servitudes relatives aux voies ferrées



Cours d'eau



Limites communales



Bâtiment



Parcelle

AVERTISSEMENT :

Les informations figurant sur cette carte sont présentées à titre indicatif et n'ont pas de valeur réglementaire. Leur validité devra être confirmée par les gestionnaires officiels.

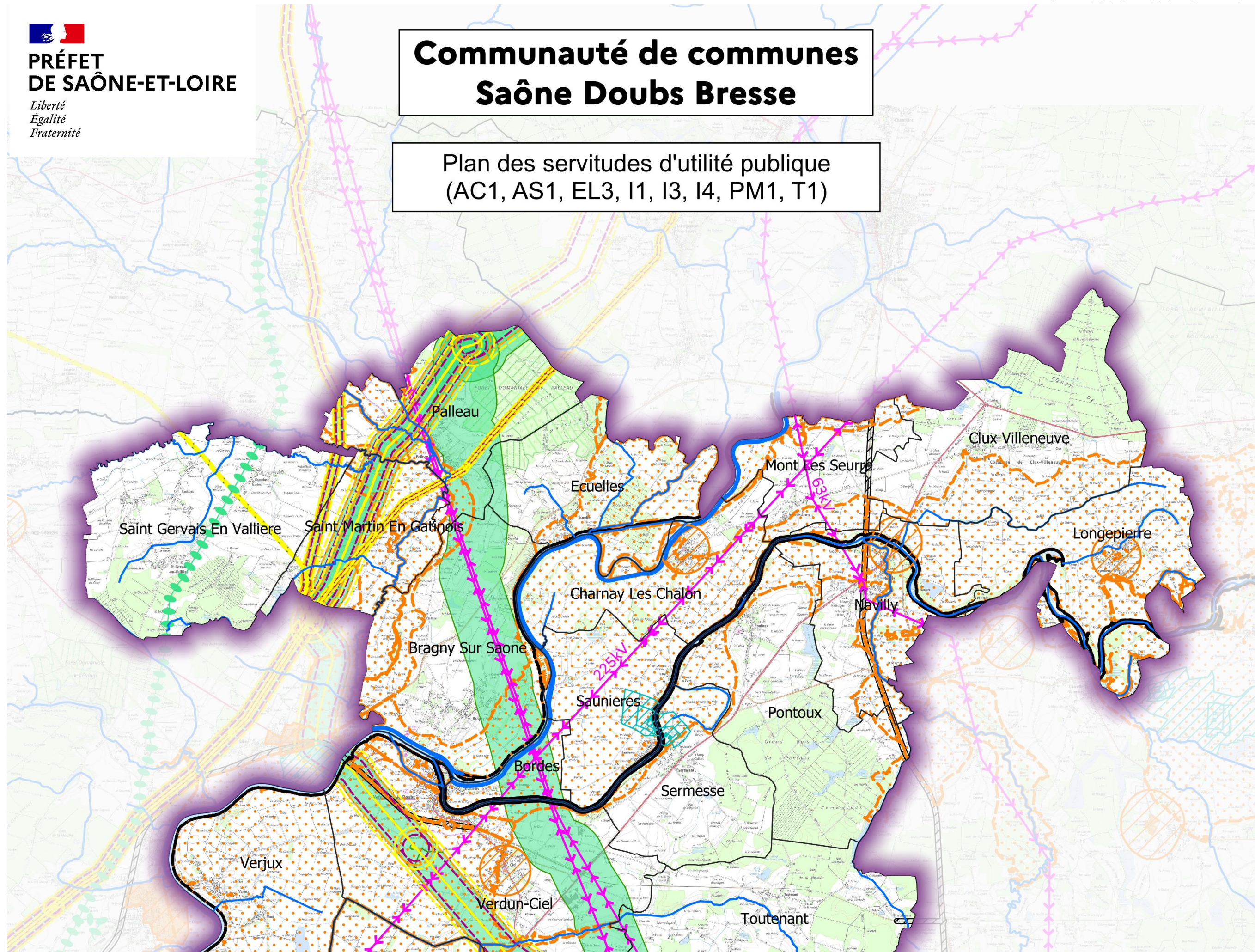


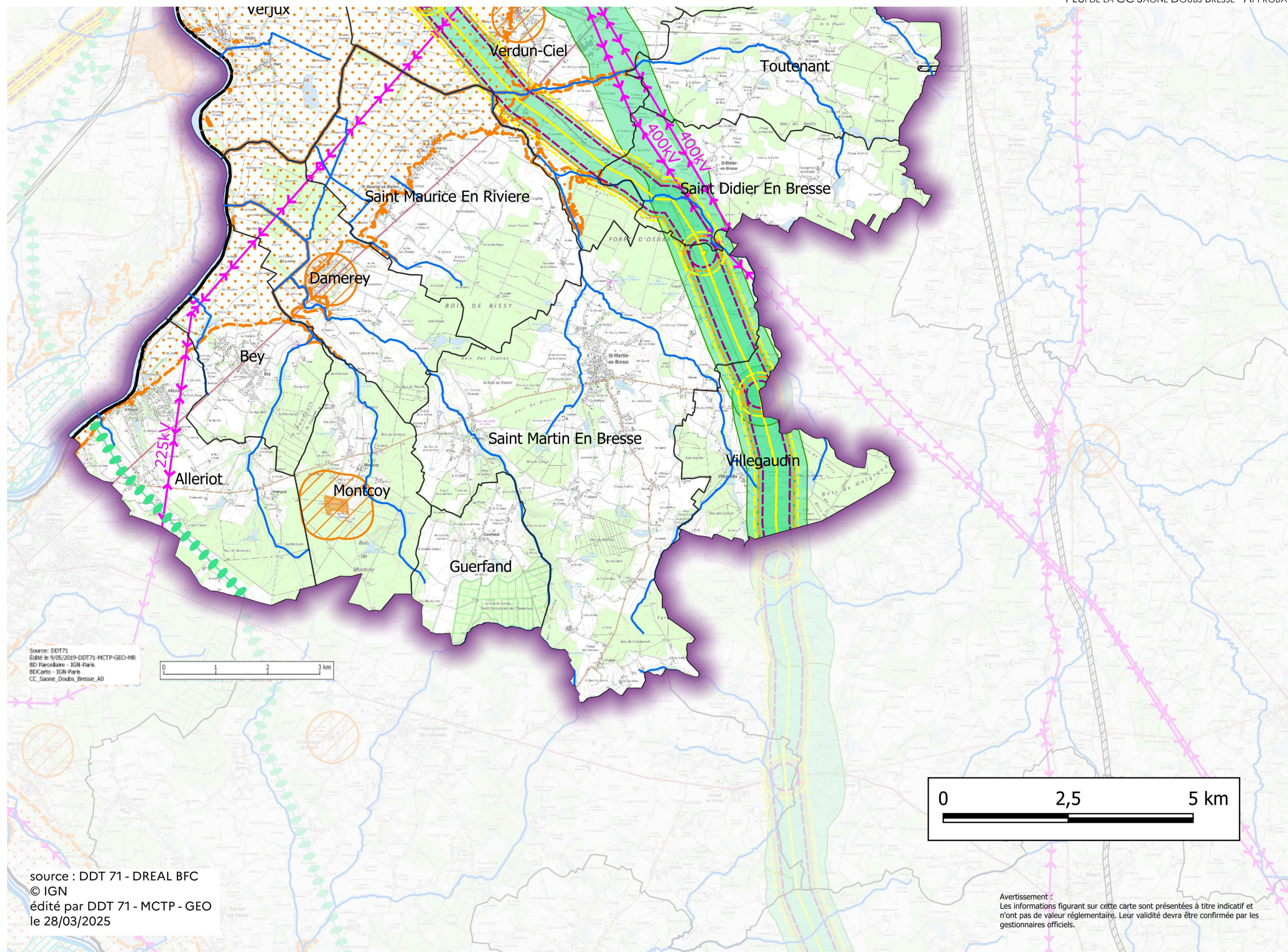
**PRÉFET
DE SAÔNE-ET-LOIRE**

*Liberté
Égalité
Fraternité*

Communauté de communes Saône Doubs Bresse

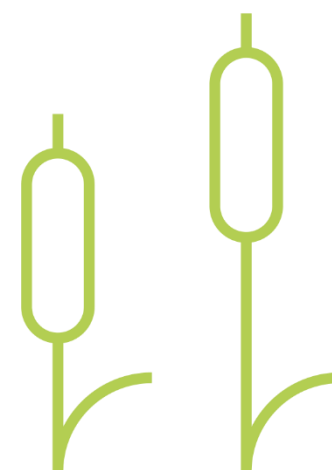
Plan des servitudes d'utilité publique
(AC1, AS1, EL3, I1, I3, I4, PM1, T1)

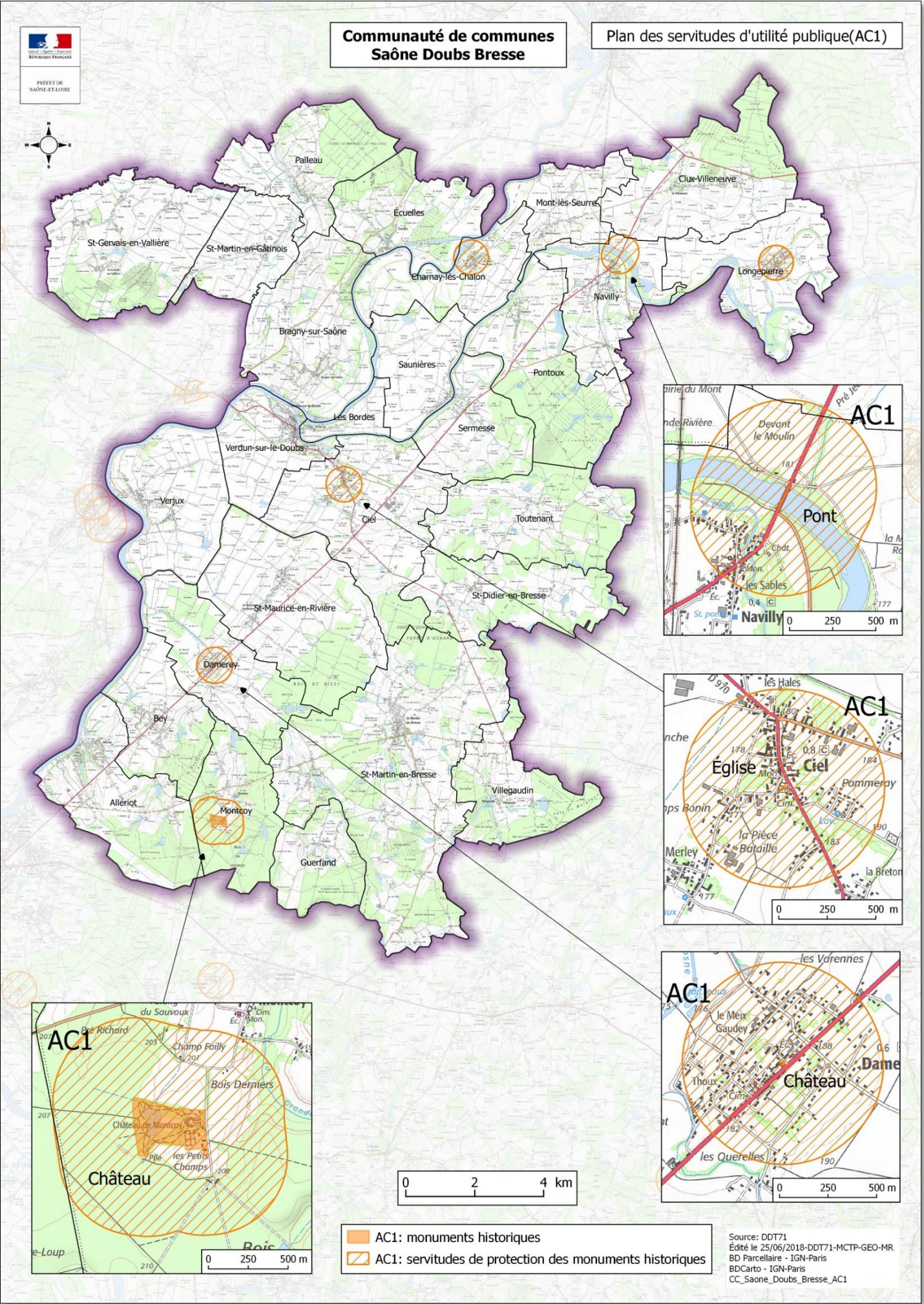






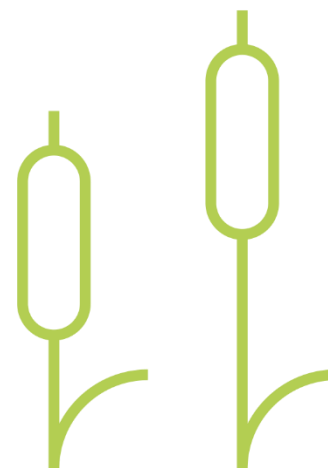
Plan des Servitudes d'Utilité Publique – AC1

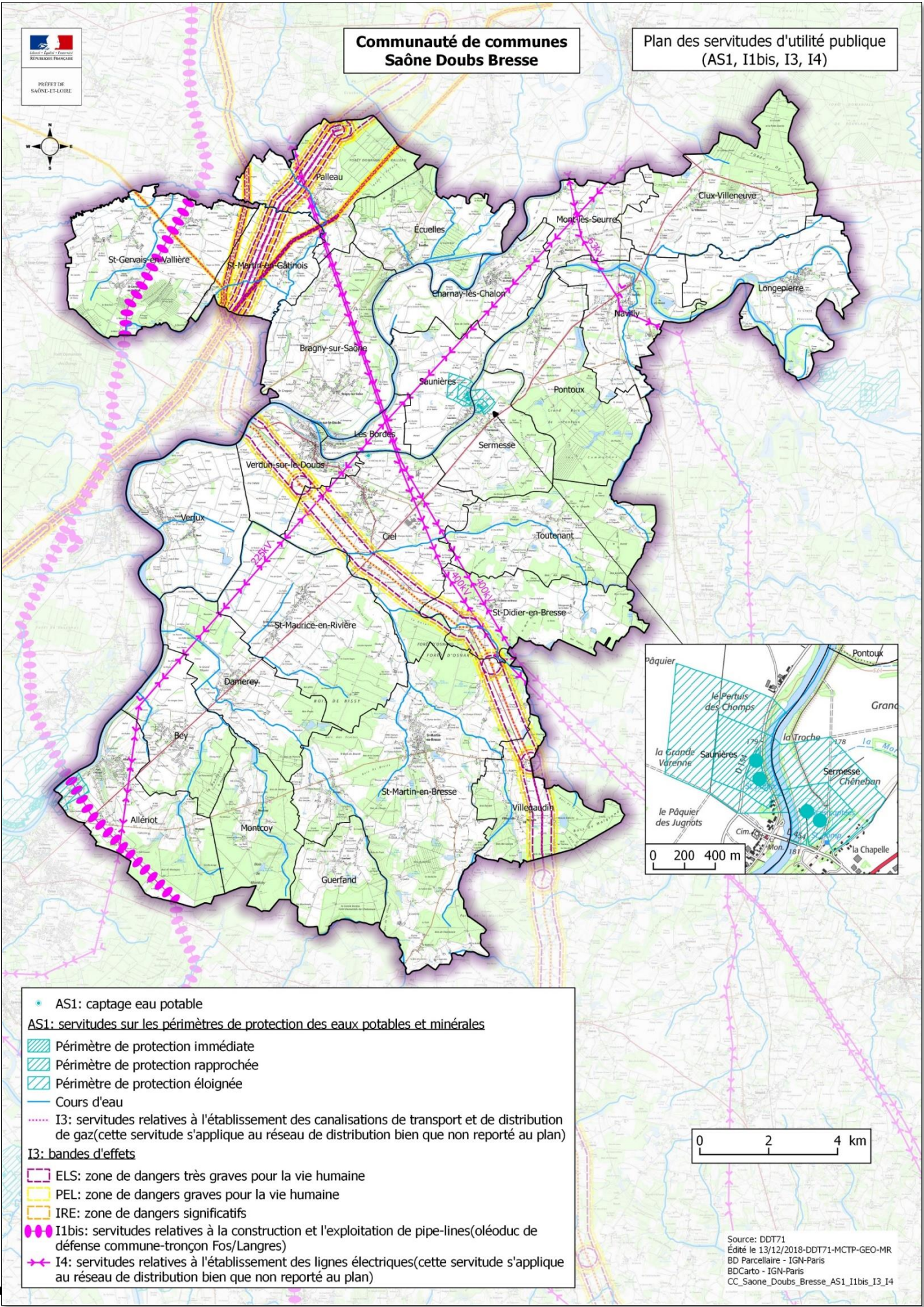






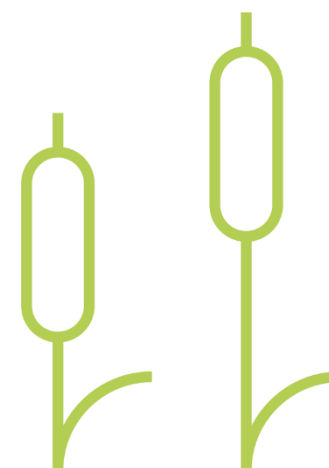
Plan des Servitudes d'Utilité Publique – AS1, I1bis, I3 et I4

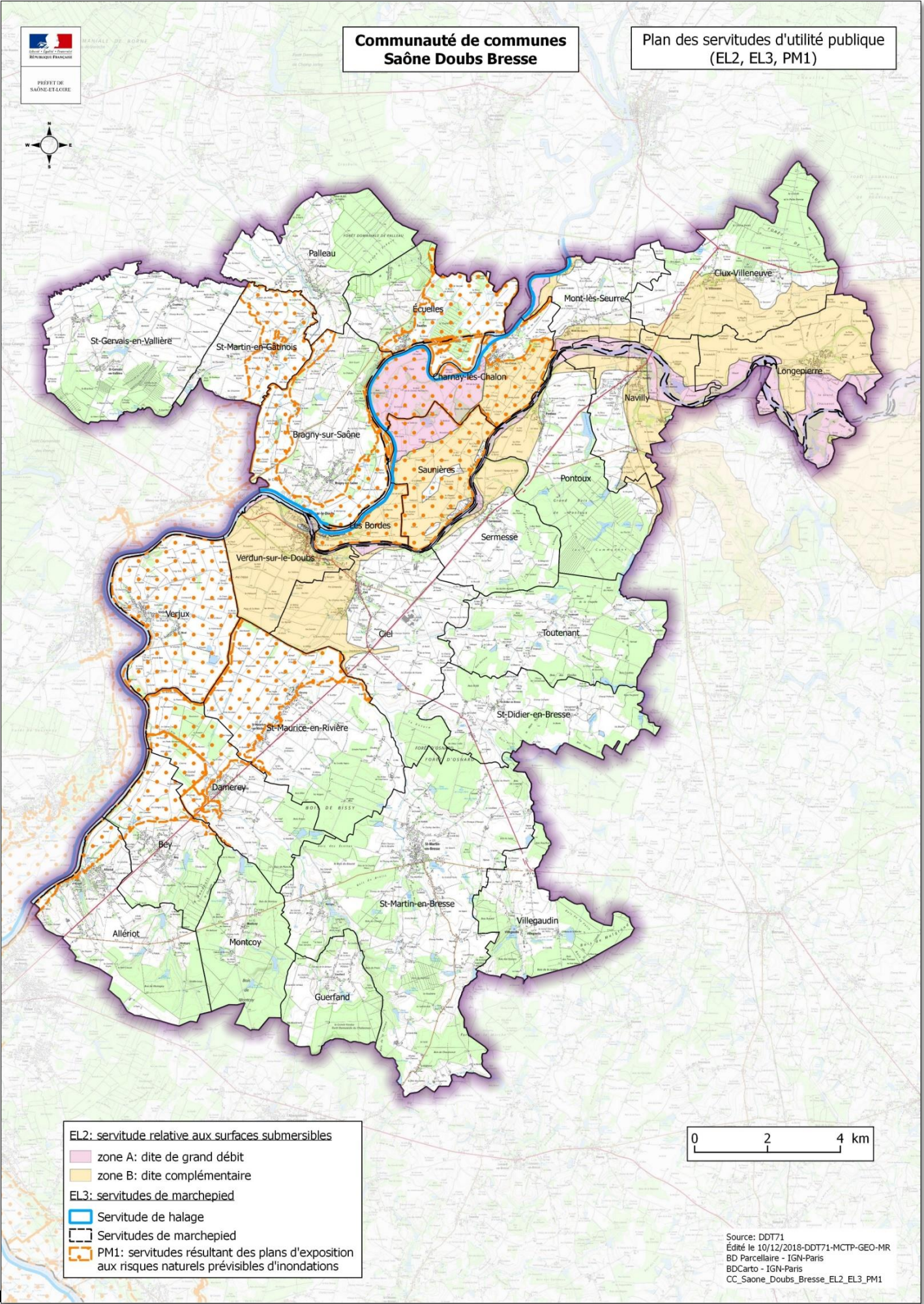






Plan des Servitudes d'Utilité Publique – EL2, EL3 et PM1







Plan des Servitudes d'Utilité Publique – PT1, PT2, PT2LH et T1

